

Wardrobes

# ARMADIO AL CENTIMETRO

**LEINA**



# ARMADIO AL CENTIMETRO

Wardrobes

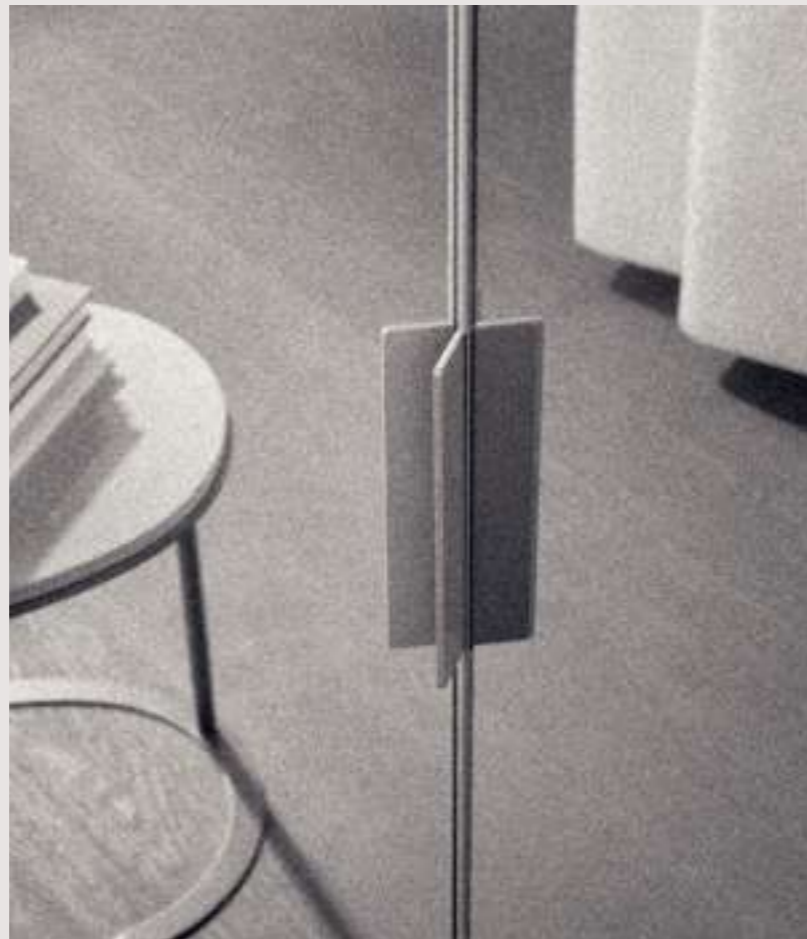
# ARMADIO AL CENTIMETRO

**LEIVA**



# INDEX

1. Introduction — 6  
Tian — 8  
Highlight — 18  
Air Cleaning System — 26  
  
Wardrobes — 34  
Seryasse — 36  
Kyn — 42  
Nur — 50  
Warm — 60  
Dandy — 74  
Text — 84  
Next — 106  
Prima — 114  
Naica — 140  
Emery — 152  
Flago — 162  
Elegant — 170  
Ellevi — 178
2. Assemblages — 186  
Open — 200  
  
Technical Index — 212
3. Technical Sheet — 214
4. Samples Collection — 230



1.

## INTRODUCTION

Programma su misura per eccellenza, Armadio al Centimetro arreda spazi domestici riservati e personali.

Una gamma in costante evoluzione votata alla massima flessibilità: di dimensioni prima di tutto, ma anche di modelli, materiali, elementi, finiture, accessori e attrezzature.

La grande varietà di componenti assicura la massima personalizzazione, per soddisfare qualsiasi necessità estetica e funzionale. Un modo differente di intendere l'armadio, pensato non solo per l'ordine, ma per il piacere di arredare un luogo dedicato a sé stessi e agli oggetti più personali. Una presenza discreta, nel segno della qualità e della tradizione Lema.

The great variety of components ensures maximum customisation, to satisfy any need, whether it is aesthetic or functional. A different way to understand the wardrobe, designed not only for keeping things tidy, but for the pleasure of furnishing a place dedicated to yourselves and your most treasured objects. A discreet presence, in the sign of quality and of the Lema tradition.

Bespoke programme par excellence, Armadio al Centimetro furnishes reserved and personal domestic spaces. A range in constant evolution, centred around maximum flexibility: of sizes, first of all, but also of models, materials, elements, finishes, accessories and equipment.

# TIAN

Tian, dal cinese cielo, è l'armadio a tutto vetro di Lema. È un'isola trasparente, una finestra che si affaccia sugli spazi della casa e vi si specchia. Un armadio concepito come una vetrina effetto acquario, pensato anche a centro stanza che unisce, disimpegna, divide, illumina. Uno scrigno dove i segreti si frantumano e diventano essi stessi espressione formale e visiva del prodotto.

Tian, from the Chinese word for sky, is an all-glass wardrobe by Lema. It is a transparent island, a window that overlooks the spaces of the home and mirrors them. A wardrobe conceived as showcase with an aquarium effect that illuminates and unites or divides when positioned in the centre of the room. A treasure chest where secrets are shattered and they themselves become the formal and visual expression of the product.





# Tian

Inondato di luce, Tian è diafano, trasparente o riflettente, gli oggetti riposti si mostrano sospesi in un'architettura quasi metafisica dove l'esterno evapora tra le forme e i colori di ciò che custodisce. Il contenitore si fonde con il contenuto che concorre anch'esso all'espressione formale e visiva del prodotto.

Flooded with light, Tian is diaphanous, transparent or reflective, the objects stored there are suspended in an almost metaphysical architecture where the exterior evaporates among the shapes and colours of what is contained within. The container blends with the content that also contributes to the formal and visual expression of the product.

Design:  
Officinadesign Lema







Armadio, Wardrobe Tian  
Pouf Aley



La forza espressiva di Tian risiede nel perfetto allineamento del vetro a filo con i montanti metallici: un plus tecnologico dal forte impatto estetico, che dona all'armadio un'immagine monolitica e pura, dove la superficie in vetro diventa uno skydome senza interruzioni. Qui, nella versione in vetro bronzo riflettente con profili in metallo verniciato bronzo.

The strength of Tian lies in the perfect alignment of the glass flush with the metal pillars: a technological advantage with a strong aesthetic impact that gives the wardrobe a monolithic and pure image, where the glass surface becomes a kind of continuous skydome, without interruption. Here, in the reflective bronzed glass version with profiles in metal painted bronze.





Dettaglio cerniera a 180° dell'anta Dandy, un'esclusiva di Officinadesign Lema.

Detail of the 180° Dandy door hinge, an Officinadesign Lema exclusive.



Dettaglio del sistema di illuminazione verticale e della finitura interna in melaminico larice moka.

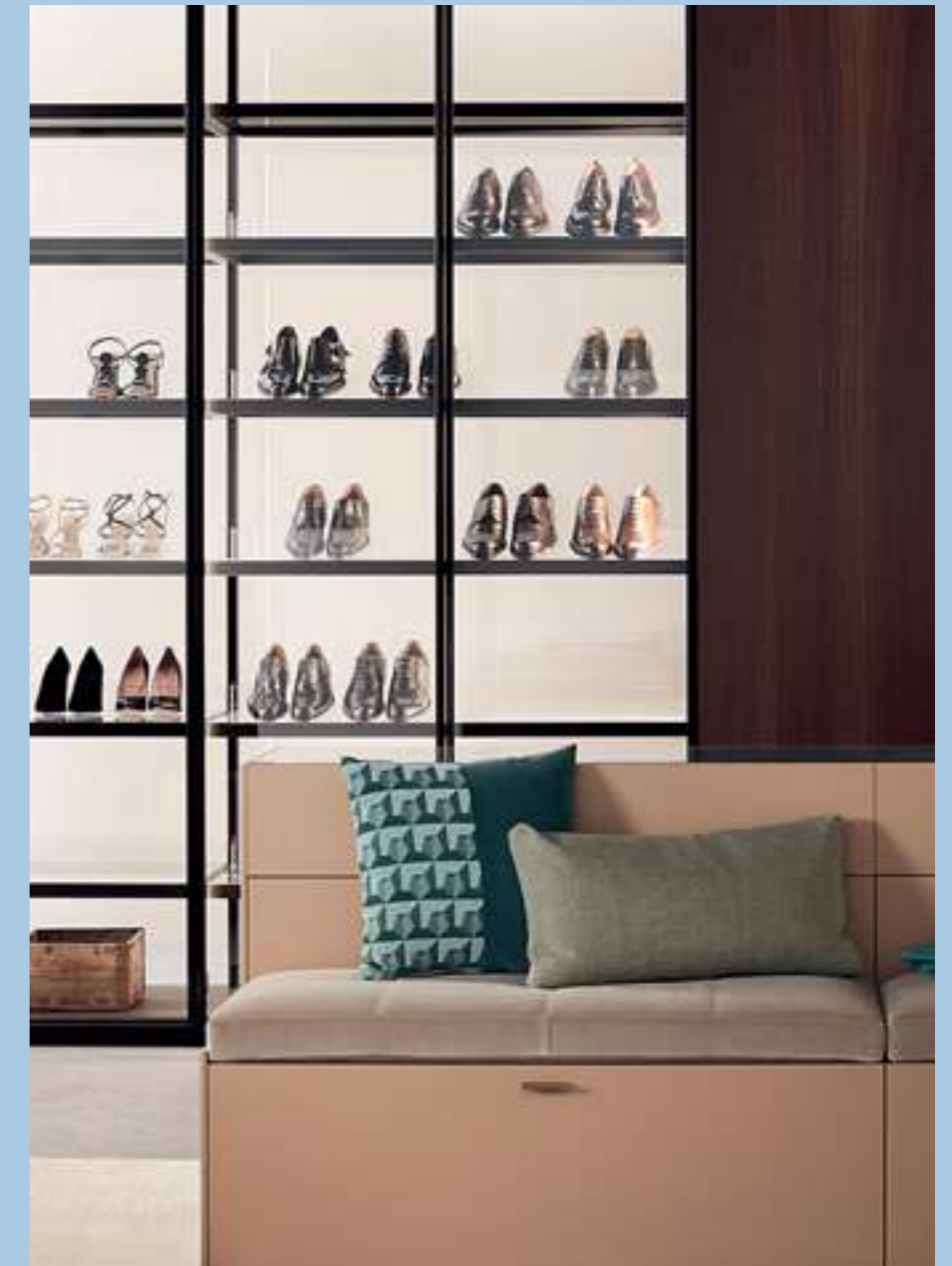
Detail of the vertical lighting system and of the internal finish in moka larch melamine.



# HIGHLIGHT

Storicamente Armadio al Centimetro è una proposta in continua evoluzione, sempre al passo con i tempi. Sin dagli anni Ottanta Lema coniuga industrializzazione dei processi produttivi e minuziosa cura del dettaglio, per consentire la massima versatilità, con una particolare attenzione al design e all'estetica. Con l'inserimento dei fianchi a telaio in alluminio Lema reinterpreta in chiave tecnologica e progettuale il proprio universo armadi e si apre alle trasparenze con il fondale in vetro temperato: un delicato equilibrio tra forme e contenuti, tra il fuori e il dentro.

Historically, Armadio al Centimetro is a proposal in continuous evolution, always in step with the times. Since 1980s, Lema combines the industrialisation of the production processes with painstaking attention to detail, to allow the utmost versatility, with particular attention given to design and aesthetics. With the insertion of side frames in aluminium, Lema reinterprets its own wardrobes universe in a technological and design approach and opens itself to transparencies with the back panel in tempered glass: a delicate equilibrium between form and content, between outside and inside.



# Highlight

Con un programma sartoriale unico nel suo genere come Armadio al Centimetro, Lema riconferma la sua vocazione alla modularità e alla personalizzazione. In questa composizione, le ante Text in rovere termotrattato sono armonicamente abbinata alle ante Dandy in vetro trasparente, sottolineate dal deciso profilo in metallo bronzo. In evidenza, anche il fianco passante interno in alluminio verniciato bronzo e il dettaglio dell'illuminazione verticale integrata.

Design:  
Officinadesign Lema

With a one-of-a-kind bespoke programme such as Armadio al Centimetro, Lema reconfirms its vocation to modularity and customisation. In this composition, the Text doors in heat-treated oak are harmoniously combined with the Dandy doors in transparent glass, highlighted by the bold profile in bronze metal. Highlighted is also the internal frame side in aluminium painted bronze and the detail of the built-in vertical lighting.







Armadio, Wardrobe Dandy  
Armadio, Wardrobe Text

Armadio, Wardrobe Open  
Storage System LT40





Dettaglio del fondale in vetro trasparente, per un armadio scrigno, dove i segreti si frantumano e diventano essi stessi espressione formale e visiva del prodotto.

Detail of the back panel in transparent glass, for a treasure chest wardrobe, where secrets are burst open and they themselves become the formal and visual expression of the product.



I telai in alluminio bronzo e pannello in vetro trasparente che caratterizzano i fianchi esterni e i fondali totalmente in vetro, arricchiscono la gamma di opportunità secondo le più svariate esigenze progettuali.

The frames in aluminium painted bronze and panel in transparent glass that characterise the external sides and the back panels totally in glass, enrich the range of opportunities to meet the widest variety of design needs.

# AIR CLEANING SYSTEM

Perfetto esempio dell'attenzione che Lema riserva al cliente, il dispositivo Lema Air Cleaning System, conferisce per la prima volta all'armadio un ruolo attivo nella sanificazione di indumenti e calzature. Grazie ad un principio attivo naturale distrugge virus, batteri, odori e muffe, abbattendo in misura superiore al 90% i cattivi odori presenti su indumenti e scarpe che vi sono riposti.

Perfect example of the attention that Lema reserves to the customer, the Lema Air Cleaning System device is able to give to the wardrobe, for the first time, an active role in the sanitising of clothing and footwear. Thanks to a natural active ingredient, it destroys viruses, odour, bacteria and moulds, by reducing more than 90% of the odours present on clothes and shoes that are stored there.







Senza comprometterne l'estetica, Air Cleaning System è posizionato alla sommità dell'armadio nella versione ad ante con apertura battente, scorrevole e coplanare. Qui, in una raffinata composizione con anta Text coplanare laccata lucida.

Without negatively affecting the aesthetics, Air Cleaning System is positioned at the top of the wardrobe in the version with hinged, sliding or coplanar doors. Here, in a refined composition with the glossy lacquered coplanar Text door.





Il dispositivo Air Cleaning System si adatta perfettamente anche all'armadio a profondità ridotta, ideale soluzione per la zona ingresso per sanificare indumenti e scarpe provenienti da ambienti esterni. A destra, in evidenza in alto, il dispositivo e, in basso, la presa d'aria.

The Air Cleaning System device is also perfectly adapted to the wardrobe that is reduced in width, ideal solution for the entrance area, to sanitise clothing and shoes coming from external environments. At the right, highlighted at the top, the device and, at the bottom, the air intake.





Grazie all'interazione di una nanotecnologia con una speciale lampada UV, Lema Air Cleaning System genera una reazione fotochimica che distrugge con un principio attivo naturale, virus, sostanze inquinanti, batteri e muffe, depurando l'interno dell'armadio e abbattendo in misura superiore al 90% i cattivi odori presenti su indumenti e calzature che vi sono riposti.

Thanks to nano-technology and a special UV lamp, the Lema Air Cleaning generates a photochemical reaction that naturally destroys viruses, pollutants, bacteria and mold, purifying the inside of the wardrobe and eliminating more than 90% of unpleasant odors emanating from the stored clothing and footwear.





# WARDROBES

Armadio al Centimetro consente massima versatilità grazie all'ampia gamma di moduli disponibili, formati da strutture e ante battenti, complanari e scorrevoli e alla possibilità di adattarli secondo le dimensioni desiderate, in altezza, larghezza, profondità, sempre con una particolare attenzione al design e all'estetica. Modi differenti di intendere l'armadio, pensato non solo per l'ordine, ma per il piacere di arredare un luogo dedicato a sé stessi e agli oggetti più personali.

Armadio al Centimetro allows maximum versatility thanks to the wide range of modules available, comprised of structures and hinged, coplanar and sliding doors and to the possibility of adapting it to the desired dimensions, in height, width and depth, always with particular attention given to design and aesthetics. Different ways to understand the wardrobe, designed not only for keeping things tidy, but for the pleasure of furnishing a place dedicated to yourselves and your most treasured objects.



# Seryasse

Hinged Door

Firmato da David Lopez Quincoces, l'Armadio al Centimetro Seryasse con anta a battente si definisce nell'andamento verticale, dato dall'effetto estetico a micro doghe delle ante in massello di noce canaletto a creare un effetto tridimensionale. Fortemente materica al tatto, l'anta si caratterizza per il telaio verticale perimetrale e l'essenziale maniglia dal taglio netto e sottile in metallo verniciato bronzo che alleggerisce l'insieme.

Design:  
David Lopez Quincoces



Designed by David Lopez Quincoces, the Seryasse Armadio al Centimetro with hinged doors is defined by the micro-slat aesthetic effect of the solid canaletto walnut doors, which creates a three-dimensional, vertical effect. The textured feel of the doors is clear to the touch, while the vertical profile and simple, clean handles in bronze painted metal help to soften the appearance of the system.





Ordinare e organizzare, azione e vita: si cela un mondo di idee, di gusto, di sensibilità dietro alle importanti ante in noce canaletto a doghe dell'armadio Seryasse. Conquista al primo sguardo per la sua ricchezza e perfezione, sintesi di maestria e senso del contemporaneo. Esteticamente potente, è in perfetta armonia con il daybed Yard.

Tidying and organizing, movement and life: the Seryasse wardrobe conceals a world of ideas, taste and sensitivity behind imposing doors in slatted canaletto walnut. It impresses with its richness and perfection, a synthesis of craftsmanship and a sense of the contemporary. Aesthetically powerful and functional, like true design in perfect union, the beautiful and indispensable Yard daybed.







Armadio, Wardrobe **Seryasse**  
Letto, Bed **Maddox**

Poltrona, Armchair **Lennox**  
Tavolino, Coffee Table **Sign**



# Kyn

## Hinged Door

Raffinati codici estetici contemporanei per l'armadio Kyn. Una proposta capace di inserirsi in ogni ambiente domestico, che si definisce nel dialogo tra i pannelli delle ante in rovere termotrattato o laccato nei colori opachi di Lemacolortrend e il metallo bronzo che ne disegna il sottile profilo perimetrale. Un dettaglio che evidenzia il carattere sofisticato del progetto. Riducibile in altezza, larghezza e profondità.

Design:  
David Lopez Quincoces



A refined contemporary aesthetic for the Kyn wardrobe. A model that fits into any home setting and is distinguished by the relationship between the doors in heat-treated oak or lacquered, in the matt colors of Lemacolortrend and the bronze metal that defines the slim profile. A detail that marks the sophisticated character of the model. The height, width and depth can be tailor made.

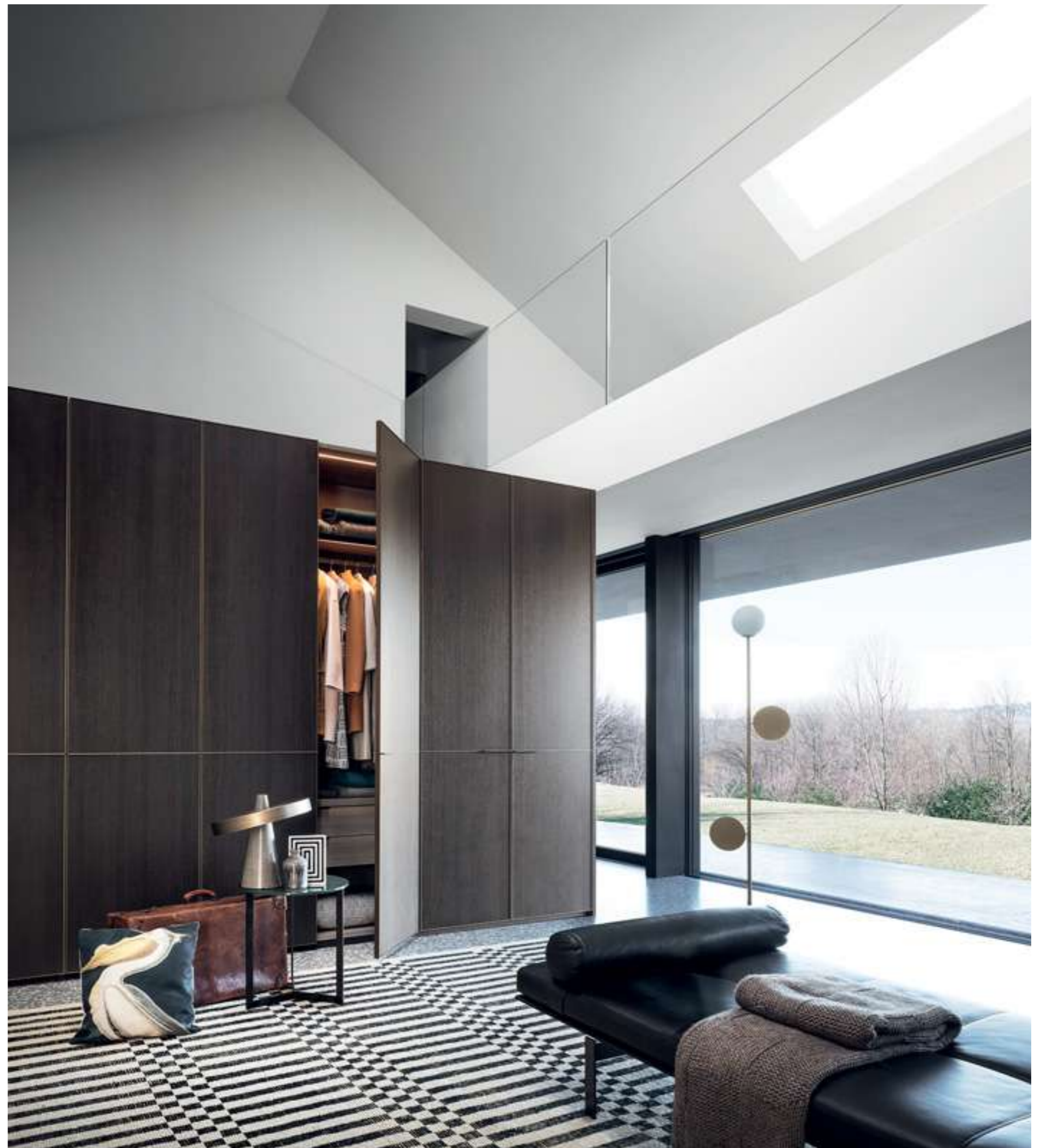


Armadio, Wardrobe Kyn Tavolino, Coffee Table Sign (p.45)  
Daybed Yard (p.45)



Le raffinate ante in rovere termotrattato di Kyn svelano gli interni caratterizzati dalla finitura in melaminico larice grigio. La cura estetica riflette l'attenzione alla funzionalità e l'evoluta organizzazione: le numerose attrezzature interne permettono di disegnare armadi su misura per ogni esigenza d'uso.

The refined doors in Kyn heat-treated oak reveal the interiors distinguished by the grey larch melamine finish. The meticulous aesthetics reflect the attention to the functionality and the sophisticated organization: the wide choice of interior equipment enables tailor-made wardrobes to be designed for every need.







Gli interni in finitura larice grigio di Kyn ne svelano i raffinati dettagli come i ripiani con luce integrata e la barra appendiabiti in metallo che riprende la finitura bronzo del profilo perimetrale e delle maniglie dal disegno essenziale.

The interiors of Kyn finished in grey larch reveal refined details such as the shelving with integrated lighting and the hanger bar in metal that captures the bronze finish of the profile and the handles with their minimalist look.







La raffinata anta dell'armadio Kyn, qui in versione laccato opaco color pistacchio, si distingue per la cura dei dettagli: un sottile profilo laccato tono su tono, unisce il fianco all'anta creando continuità con il perimetro dell'armadio.

The refined door of the Kyn wardrobe, here in pistachio matt lacquered version, distinguishes itself for the attention to detail: a slim tone on tone lacquered profile joins the side to the door, creating continuity with the perimeter of the wardrobe.



# Nur

## Hinged Door

L'anta battente Nur, qui proposta in pelle colore tortora con eleganti cuciture a vista, si caratterizza per il leggero profilo delle ante in metallo verniciato bronzo, che incorpora la maniglia nella medesima finitura. Un armadio prezioso dai dettagli sartoriali.

The hinged door Nur, here proposed in tortora leather colour, with elegant exposed stitching, is characterised by the fine profile of the door in metal painted bronze, that incorporates the handle in the same finish. A precious wardrobe with bespoke details.

Design:  
Officinadesign Lema





Armadio, Wardrobe **Nur**  
Divano, Sofa **Venise**  
Modular System **Selecta**

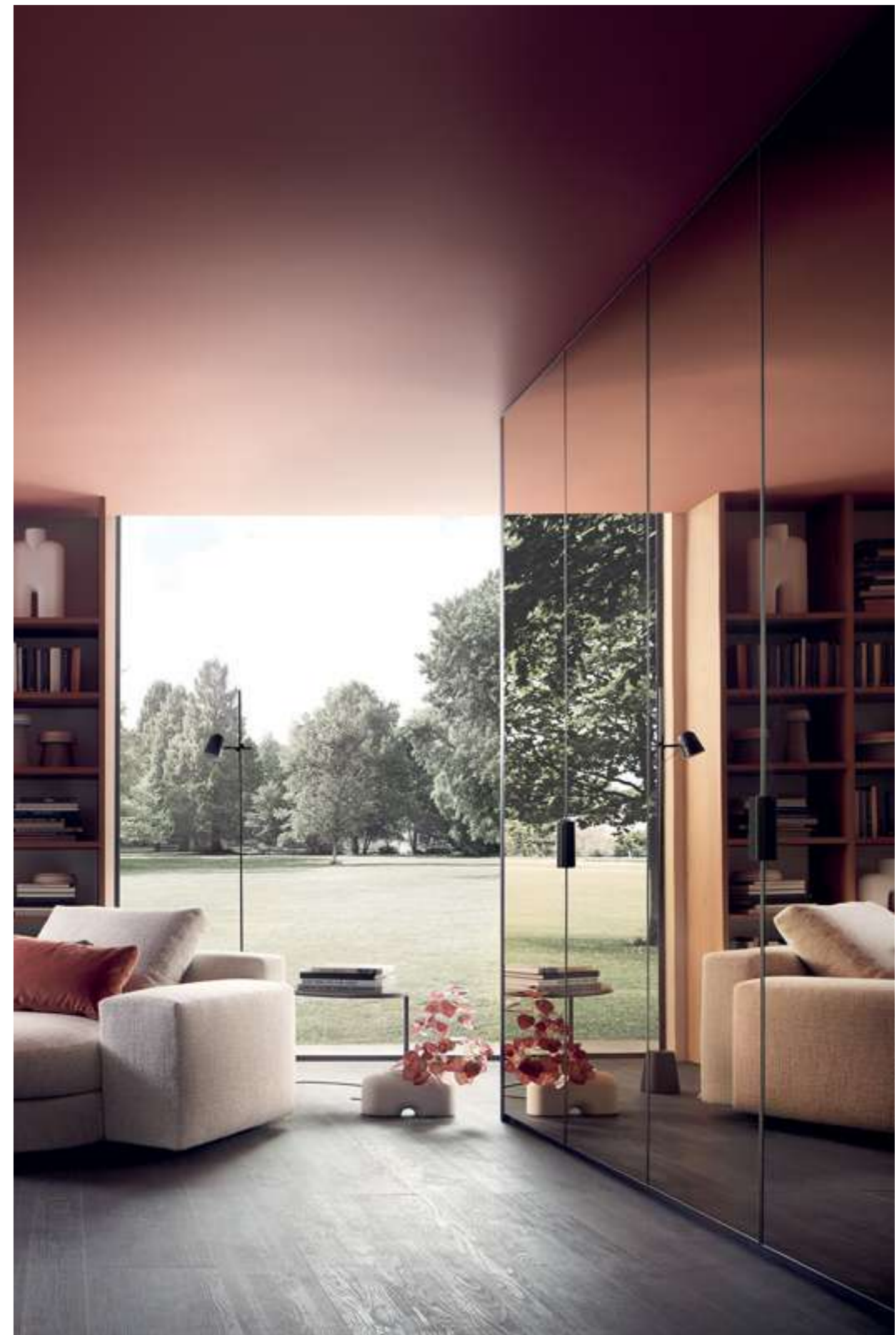
Tavolino, Coffee Table **Ortis**  
Specchio da terra, Floor-standing mirror **Mir**





In questa composizione, l'anta Nur in versione specchio bronzo, dona profondità allo spazio e ne amplifica la percezione con un gioco di riflessi.

In this composition, the Nur door in the bronzed mirror version, gives profundity to the space and amplifies its perception with a play of reflections.



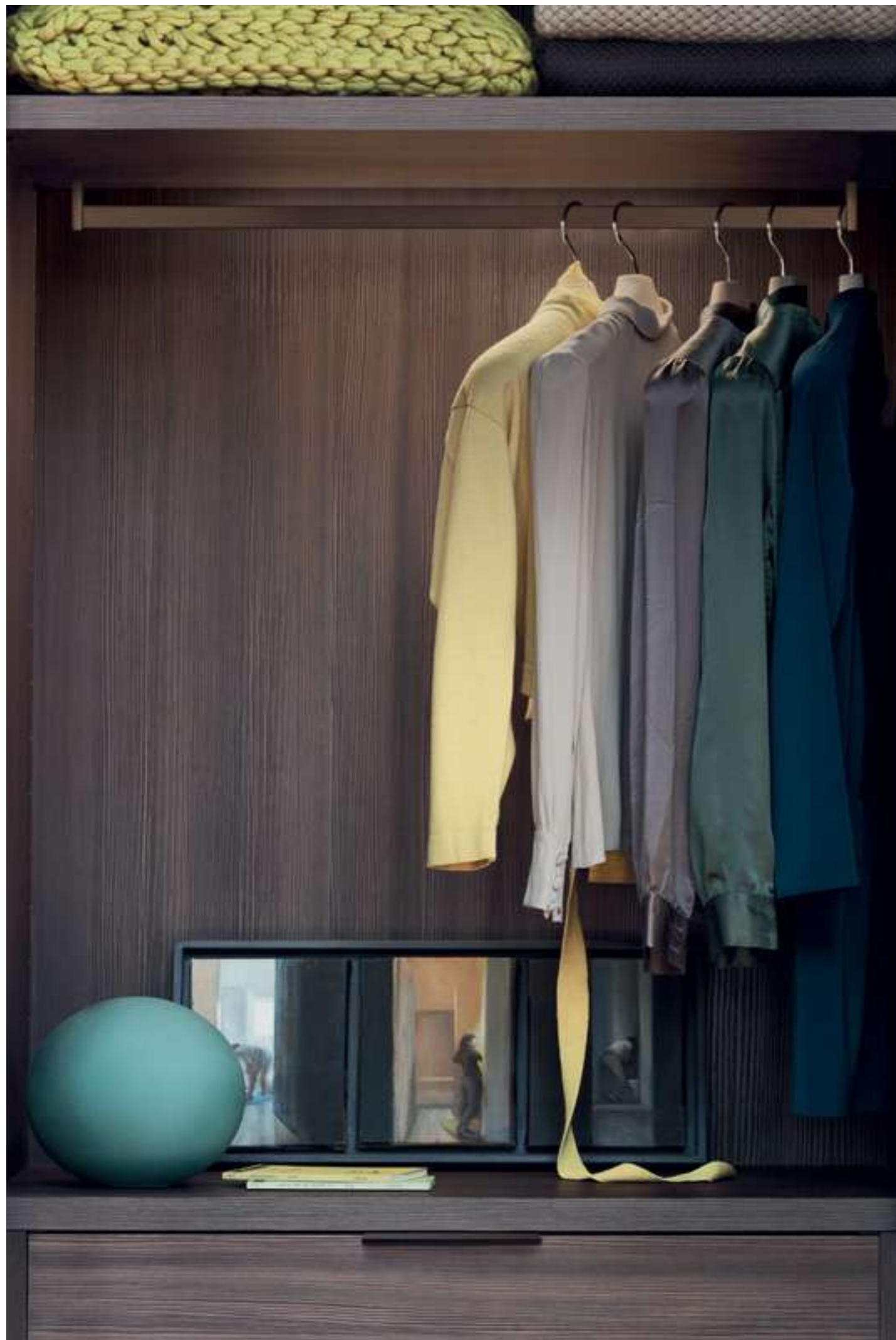


Nur qui proposto in versione vetro lucido laccato color titanio e telaio in metallo verniciato sand si caratterizza per le ante proposte in vetro in 10 varianti, o rivestite in tessuto. Il telaio è disponibile anche in metallo anodizzato nero o laccato opaco nei colori Lemacolortrend. Disponibile in 6 larghezze e 3 altezze.

Nur, here proposed in the glossy lacquered glass version in titanio colour and sand painted metal, is characterised by the glass doors proposed in 10 variants, or upholstered in fabric. The frame is also available in anodised black or matt lacquered metal in the Lemacolortrend colours. Available in 6 widths and 3 heights.







A sinistra, gli interni in melaminico larice moka svelano i raffinati dettagli, come la barra appendiabiti in metallo con ripiano a illuminazione integrata e la cassettera con fronte in legno. A destra, un dettaglio del pratico pomolo estraibile fissato sullo spessore del ripiano, per appendere la gruccia.

On the left, the interiors in moka larch melamine reveal the refined details, such as the clothes rail in metal with built-in lighting and the chest of drawers with front in wood. On the right, a detail of the practical pull-out knob fixed on the thickness of the shelf, to put clothes hanger up.

# Warm

Hinged, Sliding,  
Coplanar Door

Design:  
David Lopez Quincoces

Warm è un armadio dall'estetica ricca ed importante ma allo stesso tempo dal look naturale grazie al rivestimento in cuoio. Le impunture esaltano la leggera imbottitura e creano disegni grafici asimmetrici che movimentano la superficie. Proposto nelle versioni con anta battente, coplanare e scorrevole.

The Warm wardrobe is aesthetically rich and distinctive while at the same time possessing a natural look thanks to the leather lining. The stitching enhances the delicate cushioning and creates asymmetric graphic designs that enliven the surface. Available in the versions with hinged, sliding and coplanar doors.





Sofisticato nella scelta del rivestimento in prezioso cuoio per il pannello delle ante, Warm è un armadio su misura dall'estetica ricca e di carattere. Le parti metalliche dell'attrezzatura interna sono disponibili in metallo bronzo per l'abbinamento con interni in larice moka, visone, larice grigio e in metallo sand per canvas, lino e larice sbiancato.

Sophisticated in the choice of the lining in precious leather for the door panel, Warm is a wardrobe made to measure with a rich aesthetic and character. The metal components are available in bronze metal to coordinate with the interiors in moka larch, visone, grey larch and in sand metal for canvas, lino and bleached larch.



La raffinata naturalezza del cuoio qui in light tortora è indiscussa protagonista anche della versione Warm con ante complanari. Le impunture definiscono la leggera imbottitura creando disegni grafici asimmetrici che movimentano la superficie.

The refined naturalness of leather, here in light tortora, takes center stage in the Warm version with coplanar doors. The stitching enhances the delicate cushioning and creates asymmetric graphic designs that animate the surface.







Armadio, Wardrobe **Warm**    Tavolino, Coffee Table **Sign**  
Pouf **Snap**





Dettagli delle ante complanari in cuoio light tortora, interni con cassetteria e ripiano cuoio con profilo bronzo



Dettagli of the coplanar doors in light tortora leather, interior with chest of drawers and leather shelf with bronze profile



All'insegna dell'eleganza e della naturalità: un'anta scorrevole in cuoio ricca di rifiniture e dettagli pregiati. Qui rivestita in cuoio color caffè, ha gli interni in melaminico larice grigio, con cassettera a terra e sospesa, frontali in legno, e ampi vani per riporre abiti e accessori. È disponibile in 3 altezze e 3 larghezze, oltre che in diverse tinte, fra cui bianco, nero e avorio.

The essence of pure elegance and naturalness: a sliding door in leather embellished with fine finishes and detailing. Here with a caffè colour leather, the interior is grey larch melamine with freestanding and suspended drawers, wood fronts and large compartments for clothing and accessories. It is available in three heights and three widths, in addition to a variety of colours including white, black and ivory.







Armadio, Wardrobe Warm  
Bed, Letto Theo





## Dandy

### Hinged Door

Design:  
Officinadesign Lema

Appeal contemporaneo e ricercati materiali valorizzano le diverse anime dell'anta Dandy e il suo sofisticato carattere progettuale. In questa composizione, il frame perimetrale in metallo bronzo incornicia i pannelli delle ante, proposti in varie tipologie di vetro.

Contemporary appeal and refined materials emphasize the diverse personalities of the Dandy wardrobe and the character of its sophisticated design. In this composition, the perimeter profile in bronze-colored metal frame the door panels here proposed in various types of glass.







Il carattere di Dandy cambia volto grazie all'incontro tra l'eleganza discreta dei profili in metallo color bronzo e le ante in vetro con particolare decoro serigrafato che grazie all'effetto garzato ricorda la leggerezza di un tessuto.

The character of Dandy changes by juxtaposing the discreet elegance of bronze-coloured metal profiles and the glass doors with silkscreen brushed effect decoration that recalls the lightness of a fabric.





A sinistra, dettaglio dell'angolo con fianchi passanti e fondali in vetro trasparente. A destra, gli oggetti riposti si mostrano sospesi in un'architettura quasi metafisica dove l'esterno evapora tra le mille forme e i tanti colori di ciò che custodisce.

On the left, detail of the corner with frame sides and back panels in transparent glass. On the right, the objects stored there are suspended in an almost metaphysical architecture where the exterior evaporates among the shapes and colours of what is contained within.







A sinistra, versione dell'anta Dandy con ante in vetro trasparente con frame perimetrale in metallo sand svelano i raffinati interni in melaminico larice grigio con vani a giorno arricchiti da eleganti scatole in pelle sintetica moka. A destra, anta in cuoio color tortora con profilo sand.

On the left, version of the Dandy doors in transparent glass with a perimeter frame in sand metal reveal the refined interiors in grey larch melamine with open shelving completed with elegant boxes in moka eco-leather. On the right, tortora grey leather door with sand profile.





L'anta Dandy è proposta anche con rivestimento decorativo tessile, valida alternativa per chi desidera una versione dell'armadio il cui interno è discretamente celato. A destra le ante in vetro trasparente con frame perimetrale in metallo bronzo e dettaglio maniglia con serratura e chiave.

The Dandy door is also proposed with decorative textile covering, valid alternative for those who want a version of the wardrobe, in which the interior is discreetly concealed. On the right, the doors in transparent glass with a perimeter frame in bronze metal and handle detail with lock and key.





## Text

Hinged, Sliding,  
Coplanar Door

Design:  
Officinadesign Lema

Caratterizzato da un elegante profilo verticale in metallo e da ante in melaminico, laccato, argilla e legno, Text è proposto con anta battente, complanare e scorrevole. Estremamente versatile, è perfetto per progetti su misura: riducibile in altezza, larghezza e profondità, è inoltre disponibile per soluzioni ad angolo. Personalizzazione anche per la maniglia che può essere in color bronzo o laccata, riprendendo la finitura delle ante.

With an elegant vertical profile in metal and doors in melaminic, clay, wood or lacquered, Text is available with hinged, coplanar or sliding doors. Extremely versatile, it is perfect for bespoke projects as it can be tailor made in height, width and depth and is also available for corner solutions. The handles can also be personalized and are available in bronze or lacquered to complement the finish of the doors.





Armadio, Wardrobe **Text**    Libreria, Bookcase **Booken**  
Pouf **Aley**

Dettaglio della finitura  
noce-L e del fianco esterno  
di finitura che permette  
di allineare a filo il perimetro  
dell'armadio, in una fluidità  
continua. Gli eleganti interni  
svelano i raffinati dettagli,  
come la scarpiera con  
sistema di illuminazione  
integrata.

Detail of the L-walnut finish  
and of the external finishing  
side that makes it possible  
to align it flush with the  
perimeter of the wardrobe,  
in fluid continuity.  
The elegant interiors reveal  
refined details, such as the  
shoe cabinet with system  
of built-in lighting.







Qui l'elegante finitura argilla dell'anta incorniciata dal profilo in metallo verniciato bronzo crea un deciso contrasto materico. A destra, gli interni in melaminico larice grigio, svelano una cassetiera con frontali in vetro trasparente e dettagli in metallo verniciato bronzo.



Here, the elegant finish in clay of the door framed by the metal profile painted in bronze creates a bold material contrast. At the right, the interiors in grey larch melamine, reveal a chest of drawers with fronts in transparent glass and details in metal painted bronze.



Il fianco passante, l'illuminazione verticale, il ripiano trasparente e la sapiente combinazione fra anta in legno e anta trasparente Dandy, definiscono lo stile del tutto contemporaneo di questa composizione di Text.

The frame side, the vertical lighting, the transparent shelf and the skilful combination of door in wood and transparent Dandy door, define the totally contemporary style of this composition of Text.







Armadio, Wardrobe **Text**  
Madia, Sideboard **Rainbow**



Un armadio da arricchire e personalizzare a propria misura con accessori eleganti e funzionali come il pratico porta pantaloni estraibile a bacchette mobili. A destra, le ante in melaminico gobi effetto tessuto svelano i raffinati interni.



A wardrobe to enrich and customise in a bespoke way with elegant and functional accessories such as the practical extractable trousers rack and removable sticks. On the right, the doors in gobi fabric-effect melamine reveal the refined interiors.

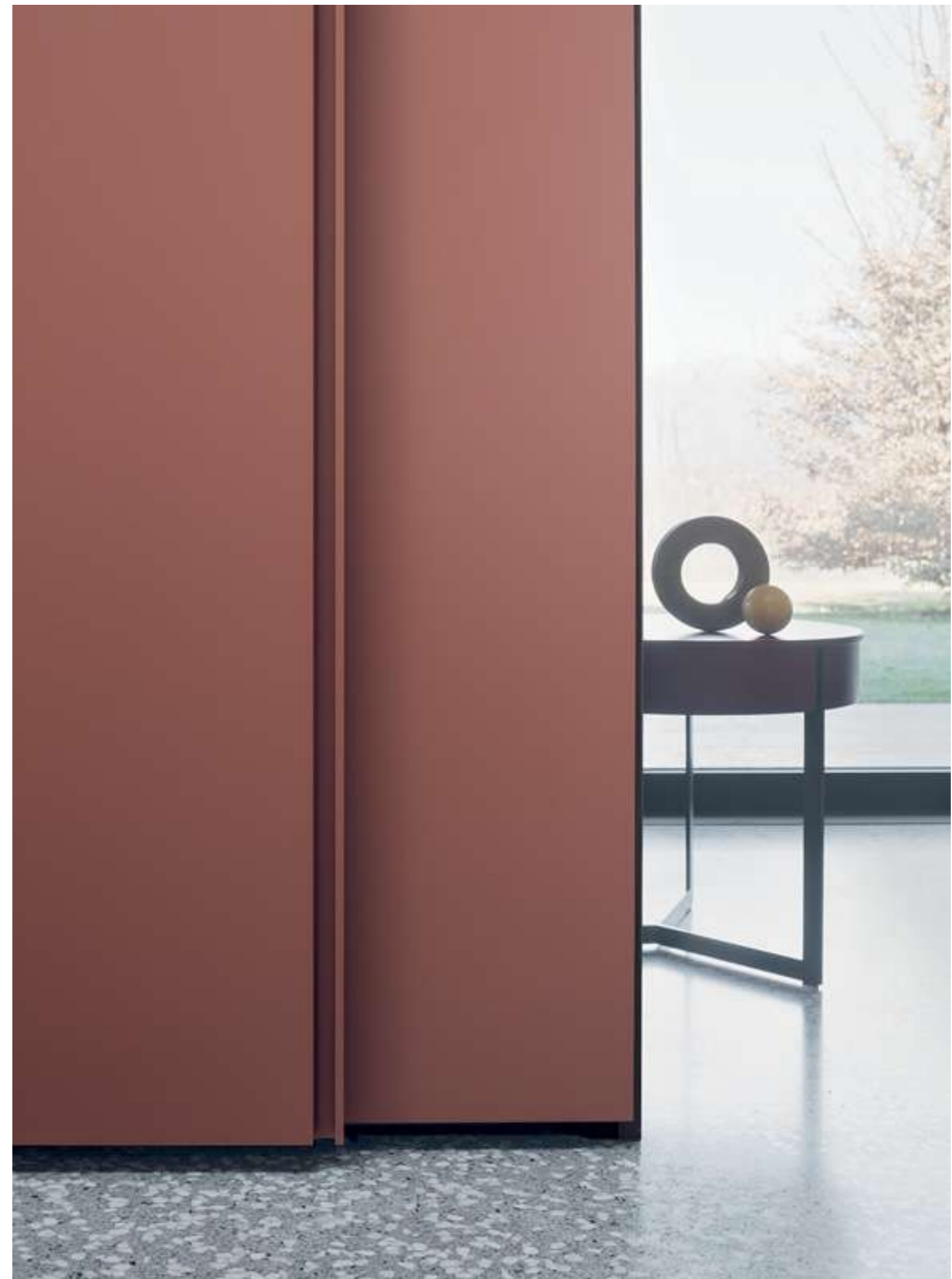




Armadio, Wardrobe Text  
Tavolino, Coffee Table Cruise

Il raffinato laccato opaco  
terracotta definisce  
questa versione di Text  
con ante complanari.  
Le maniglie nella stessa  
finitura conferiscono grande  
pulizia formale al progetto.  
Disponibile anche con ante  
a battente e scorrevoli.

The refined matt lacquered  
terracotta defines this  
version of Text with coplanar  
doors. The handles in the  
same finish confer great  
formal purity to the piece.  
Also available with hinged  
and sliding doors.







Armadio, Wardrobe **Text**  
Tavolino, Coffee Table **Sign**

Tavolino, Coffee Table **Cruise**





Dettaglio dell'anta in laccato opaco terracotta con maniglia nella stessa finitura. All'insegna di una sofisticata eleganza anche gli interni in melaminico larice moka con ripiani in vetro con luce integrata e cassettiere con maniglie in metallo bronzo.



Detail of the terracotta matt lacquered door with handle in the same finish. The sophisticated elegance of this wardrobe is also evidenced with the interiors in moka larch melamine with glass shelving with integrated lighting and drawer unit with handles in bronze metal.



# Next

## Hinged Door

Armadio Next, qui in versione laccata opaco nel colore rosa cameo con maniglia incassata in metallo bronzo. A pagina 108-109, l'elemento Vanity LT40 disegnato da David Lopez Quincoces si combina con l'armadio e trasforma un prodotto in uno spazio, un luogo raffinato e avvolgente per il make up, un luogo discreto e appartato per lo smart working, ma anche lo scrigno dei propri ricordi e degli oggetti più cari.

Design:  
Officinadesign Lema



Next wardrobe, here in the matt lacquered version in the cameo pink colour with recessed handle in bronze metal. On page 108-109, the Vanity LT40 element designed by David Lopez Quincoces combines with the wardrobe and transforms a product in a space, a refined and welcoming place for make-up, a discreet and reserved space for home office, but also a treasure chest of one's memories and of their most treasured possessions.







Armadio, Wardrobe Next  
Vanity LT40

Sedia, Chair Lucylle  
Panca, Bench Uma





Raffinato cassetto sospeso, per organizzare lo spazio. Il piano di appoggio è arricchito da una piccola mensola e da scatola portaoggetti in legno, che nasconde una presa elettrica, utile a connettersi o ad assolvere una qualsiasi diversa necessità.

Refined suspended drawer, to organise the space. The top is enhanced by a small shelf and by a wooden box for small objects that hides an electrical outlet, handy for connecting or for a wide variety of other needs.







Dettagli dei raffinati interni in melaminico larice grigio arricchiti da una teca con piano in vetro e vassoio estraibile a scomparti in pelle, personalizzabili a seconda delle esigenze. Una soluzione ideale per gioielli, orologi, cinture e altri piccoli accessori.



Details of the refined interiors in grey larch melamine, enriched by a display case with top in glass and extractable leather tray in compartments, customisable according to needs. An ideal solution for jewellery, watches, belts and other small accessories.



# Prima

Hinged, Sliding,  
Coplanar Door

Design:  
Officinadesign Lema

Nella collezione Armadio al Centimetro, armadio Prima è il più versatile, pensato per progetti a misura davvero "sartoriali" come soluzioni ad angolo, a ponte, passaggi porta, mansarde. È disponibile in laccato, opaco o lucido, in legno o in melaminico. È inoltre possibile personalizzare l'anta scegliendo la maniglia tra le 17 disponibili in collezione.

In the Armadio al Centimetro collection, the Prima wardrobe is the most versatile, designed as a truly "tailored" solution, it is ideal for corners, bridging, door openings, attics. It is available in matt or glossy lacquered finish, in wood or in melamine. It is moreover possible to customise the door, choosing a handle from among the 17 in the collection.





Armadio, Wardrobe **Prima**  
Letto, Bed **Dreamview**

Poltrona, Armchair **Lennox**  
Tavolino, Coffee Table **Sign**





Armadio, Wardrobe **Prima**  
Modular System **Selecta**      Sedia, Chair **Bai Lu**  
Pouf **Notch**



Dettaglio della maniglia incassata disponibile laccata opaco o in metallo verniciato bronzo. Originale ed elegante, è un armadio adatto per progetti in ambienti contemporanei. A destra, l'attrezzatura interna per un armadio a profondità ridotta.

Detail of the recessed handle, available in matt lacquered or in metal painted bronze. Original and elegant, it is a wardrobe suitable for designs in contemporary environments. At the right, the internal equipment for a wardrobe with reduced depth.







Armadio, Wardrobe **Prima**  
Modular System **Selecta**  
Pouf **Notch**

Storage System **LT40**  
Sedia, Chair **Bai Lu**





Dettaglio di due maniglie nella versione metallo verniciato bronzo disponibili per anta Prima versione battente, raffinato elemento di stile. In questa composizione, l'armadio ridotto in profondità si allinea perfettamente alla profondità di serie del programma giorno Selecta, qui attrezzato in versione home office. Un ambiente funzionale dall'estetica ricercata.

Detail of the two different handles in the metal painted bronze version, available for the hinged version of the Prima door, refined element of style. In this composition, the handle in reduced depth aligns perfectly with the standard depth of the Selecta open-faced system, here equipped in the home office version. A functional environment, with a refined aesthetic.







L'armadio Prima offre anche la possibilità di definire ambienti. Qui, una composizione ad angolo in laccato bianco latte opaco con maniglie in legno orizzontali tono su tono. Gli interni in melaminico canvas sono attrezzati con elementi a quattro cassetti e ripiani.

The wardrobe Prima offers the possibility to define environments. Here, a corner composition in white latte mat lacquer with horizontal, tone-on-tone, wood handles. The interior in canvas melamine is equipped with four-drawer elements and shelving.



Una praticissima attrezzatura di servizio: il porta scarpe estraibile in melaminico canvas e, a destra, ripiani e cassetti per la biancheria.

An extremely practical piece of equipment: the pull-out shoe rack in canvas melamine with shelving and drawers for linen on the right.







Forme lineari e superfici ampie caratterizzano l'anta Prima. Riducibile a misura in profondità, assicura massima personalizzazione anche negli interni. In questa versione, l'anta complanare laccata opaca è abbinata con una preziosa maniglia in metallo verniciato bianco.

Linear forms and wide surfaces characterise the Prima door. The depth of the wardrobe can be altered, while there's also plenty of scope to customise the interior. In this version, the opaque lacquered coplanar door is combined with a precious handle in white metal painted.







Una soluzione efficiente per organizzare cravatte, cinture e altri piccoli accessori: la teca con top in vetro e vassoio estraibile a scomparti in melaminico larice moka.

An efficient solution for ties, belts and other small accessories. The case with its glass top and pull-out, partitioned tray in moka larch melamine.







Qui una versione dell'armadio Prima che associa alle ante laccate lucide gli interni in melaminico larice moka. Dentro, un grande elemento composto da un cassetto maxi e da 4 cassetti standard sovrapposti. A destra, 2 cassetti con fronte in vetro e uno singolo sospeso.

Here, a version of the Prima wardrobe that couples interiors in moka larch melamine to the glossy lacquered doors. Inside, a large element composed of one maxi drawer and four standard above it. At the right, 2 drawers with front in glass and one single suspended.

# Naica

Hinged, Sliding,  
Coplanar Door

Design:  
Cairoli & Donzelli

La particolare lavorazione a gola su tutta l'altezza delle ante Naica crea un segno grafico che diventa il suo segno peculiare. Le scanalature formano un movimento continuo e armonico lungo tutta la superficie, assumendo anche carattere funzionale diventandone maniglia. Qui, la preziosa anta in noce-L è messa in risalto dal fondo laccato color bronzo della scanalatura verticale.

The particular groove processing on the entire height of the Naica door creates a graphic sign that becomes its own particular sign. Available with hinged or coplanar doors, the wardrobe's grooves create a sense of continuous, flowing movement, while also serving a functional purpose as the handles. Here, the precious door in L-walnut stands out from the background of the vertical groove lacquered in bronze.







Armadio, Wardrobe **Naica**  
Divano, Sofa **Snap**

Letto, Bed **Softland**  
Tavolino, Coffee Table **Sign**





A sinistra, dettaglio della finitura noce-L con fondo a contrasto della scanalatura verniciato bronzo. A destra, un dettaglio dell'attrezzatura interna caratterizzata da illuminazione integrata ai ripiani con telaio in metallo ed un elegante piano in vetro trasparente.

On the left, detail of the L-walnut finish with contrasting background of the bronze painted groove. On the right, a detail of the internal equipment characterised by built-in lighting of the shelves with frame in metal and an elegant shelf in transparent glass.





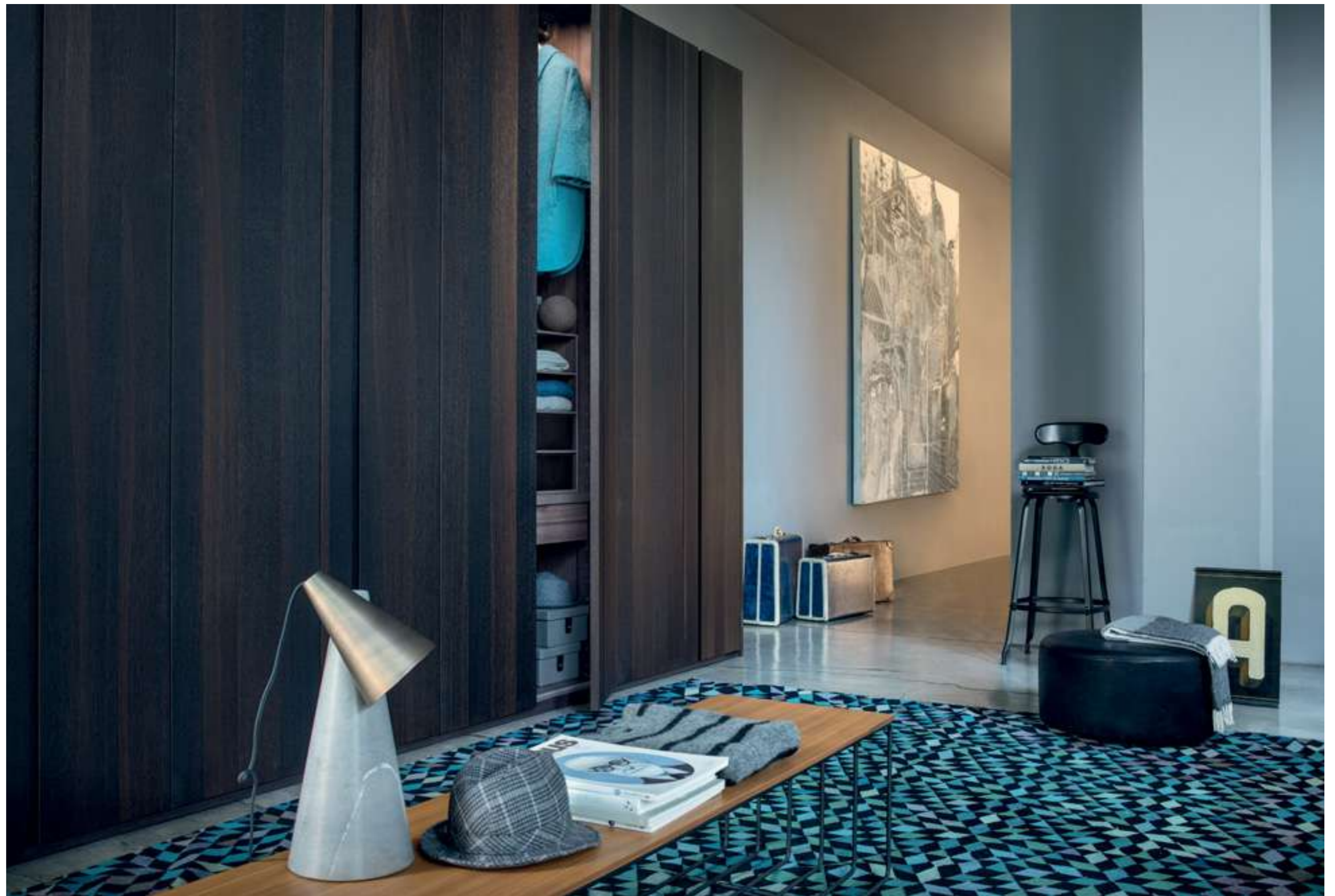
Ante in laccato opaco grigio basalto e interni in larice moka definiscono la discreta eleganza e lo stile del tutto contemporaneo di questa composizione di Naica.

Doors lacquered in matt basalto grey and interiors in moka larch define the discreet elegance and strictly contemporary style of this Naica composition.









Per progetti su misura, Naica è riducibile a misura in altezza, larghezza e profondità ed è adatto anche per soluzioni ad angolo.

For custom-designed projects, Naica can be reduced in height, width and depth and is also suitable for corner solutions.

Armadio, Wardrobe Naica Pouf Pouf  
Panca, Bench Fence



## Emery

Hinged, Sliding,  
Coplanar Door

Design:  
Officinadesign Lema



Elegante e rigoroso Emery si definisce per la pulizia formale data dall'assenza di maniglie a vista, ricavate nel taglio del profilo metallico che incornicia le ante in vetro retrolaccato opaco. Grazie al particolare trattamento, la superficie dell'anta risulta opaca, estremamente liscia e morbida al tatto celando con discrezione gli interni in melaminico canvas con texture ad effetto tessuto ed elementi in metallo sand. Disponibile anche con ante scorrevoli e coplanari.

Elegant and exacting, Emery is distinguished by clean lines as the handles are not visible, being cut into the metal profile that frames the matt, back-lacquered glass doors shown on the following pages in the color iridio. Thanks to a special treatment, the surface of the door takes on a matt appearance that is extremely smooth and soft to the touch, discreetly veiling the interiors in canvas melamine with a fabric-like texture and sand metal elements. Also available with sliding and coplanar doors.





Armadio, Wardrobe Emery Tavolino, Coffee Table Sign  
Pouf Tod

Elegante versione con ante scorrevoli in vetro laccato lucido color avorio. Il profilo in metallo laccato opaco colore ghiaia incornicia l'anta e caratterizza la maniglia a tutta altezza per un risultato dal fascino discreto e senza tempo.

Elegant version with sliding doors in glossy lacquered glass in the colour avorio. The profile in ghiaia matt lacquered metal, frames the door and characterises the full-length handle for a result with a timeless and discreet charm.







Armadio, Wardrobe Emery  
Divano, Sofa Jermyn  
Tavolino, Coffee Table Oydo  
Pouf Pouf





Dettaglio della preziosa teca porta accessori in melaminico larice grigio e dettagli in metallo verniciato sand. A destra, versione dell'anta in specchio bronzo e profilo in metallo verniciato bronzo illumina la stanza con i suoi riflessi.

Detail of the precious display case of accessories in grey larch melamine and details in sand metal painted. On the right, of the door in bronzed mirror version and metal painted bronze profile, illuminates the room with its reflections.





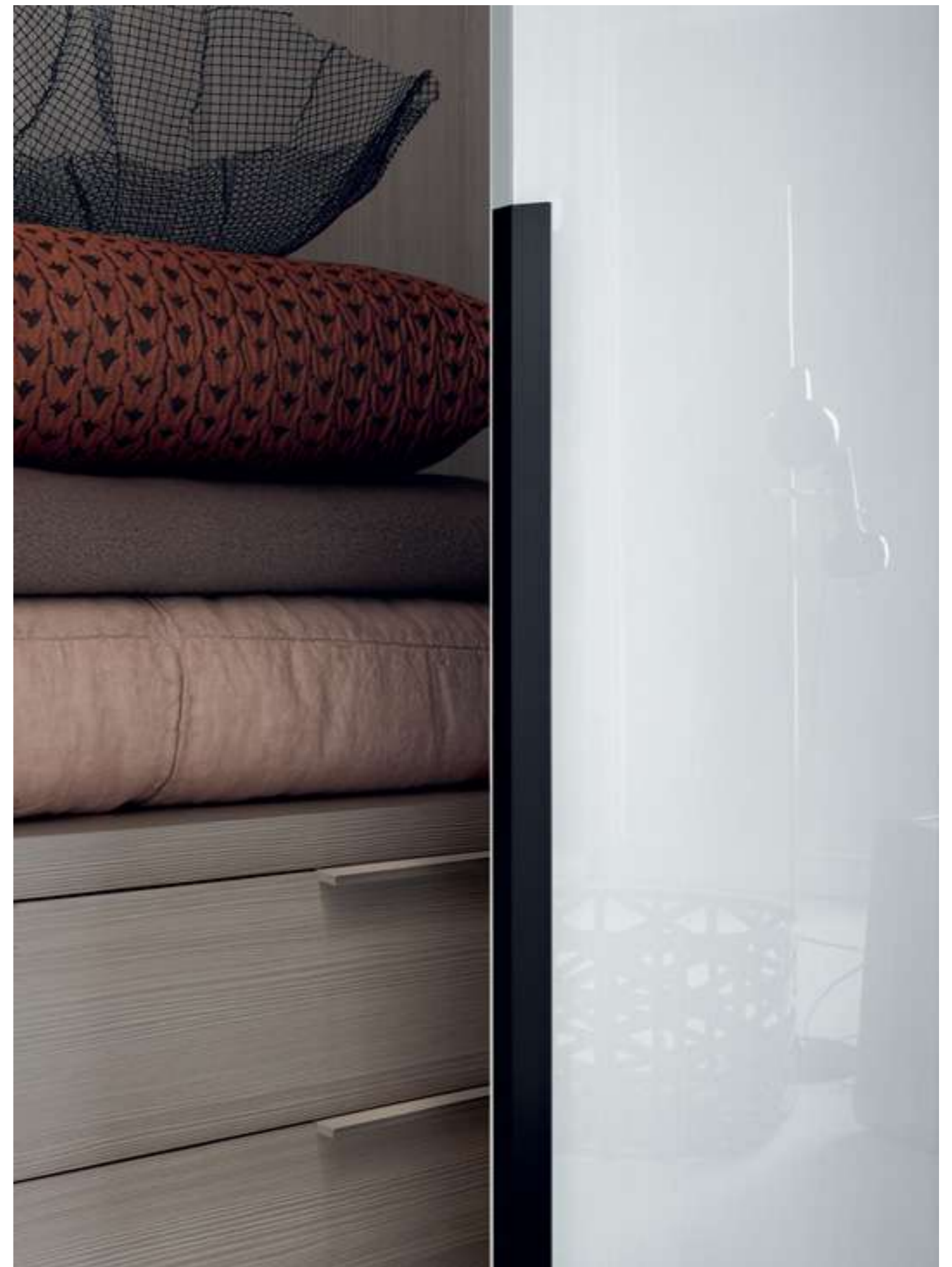
# Flago

Hinged Door

Flago è un armadio su misura con ante a battenti riducibile in altezza, larghezza e profondità, disponibile anche per soluzioni ad angolo. La maniglia in alluminio verniciato bronzo, disponibile anche laccata nei colori Lemacolortrend, ha una linea agile e lieve. A sinistra, gli interni in melaminico larice grigio danno un effetto naturale.

Flago is a custom wardrobe with hinged doors that can be reduced in height, width and depth, also available for corner solutions. The handle in bronze painted aluminium is both lithe and light in form. It is also available lacquered in any of the Lemacolortrend colours. On the left, the interior in grey larch melamine creates a natural look.

Design:  
Officinadesign Lema





Un sofisticato contrasto:  
il bianco lucido della  
superficie e la maniglia  
in metallo bronzo per  
questa versione di Flago,  
armadio dal carattere  
contemporaneo.

A stylish contrast:  
the gloss white of the  
surfaces and the handle  
in bronze metal for  
this version of Flago,  
a wardrobe with  
a contemporary appeal.





Carattere essenziale per l'armadio Flago, che si identifica nelle ante in laccato opaco o lucido, melaminico, o legno. Valorizzate dal segno della linea pura e leggera della maniglia in alluminio bronzo o laccata nello stesso colore dell'anta. Versatile e personalizzabile.

Essential character for the Flago wardrobe, that is identified in the door in glossy or matt lacquered finish, in melamine or wood. Enhanced by the sign of the pure and slim line of the handle in bronze aluminium or lacquered in the same colour of the door. Versatile and customisable.



Armadio, Wardrobe **Flago**  
Tavolino, Coffee Table **Flowers**

Consolle, Console **Ella**  
Pouf **Pouf**



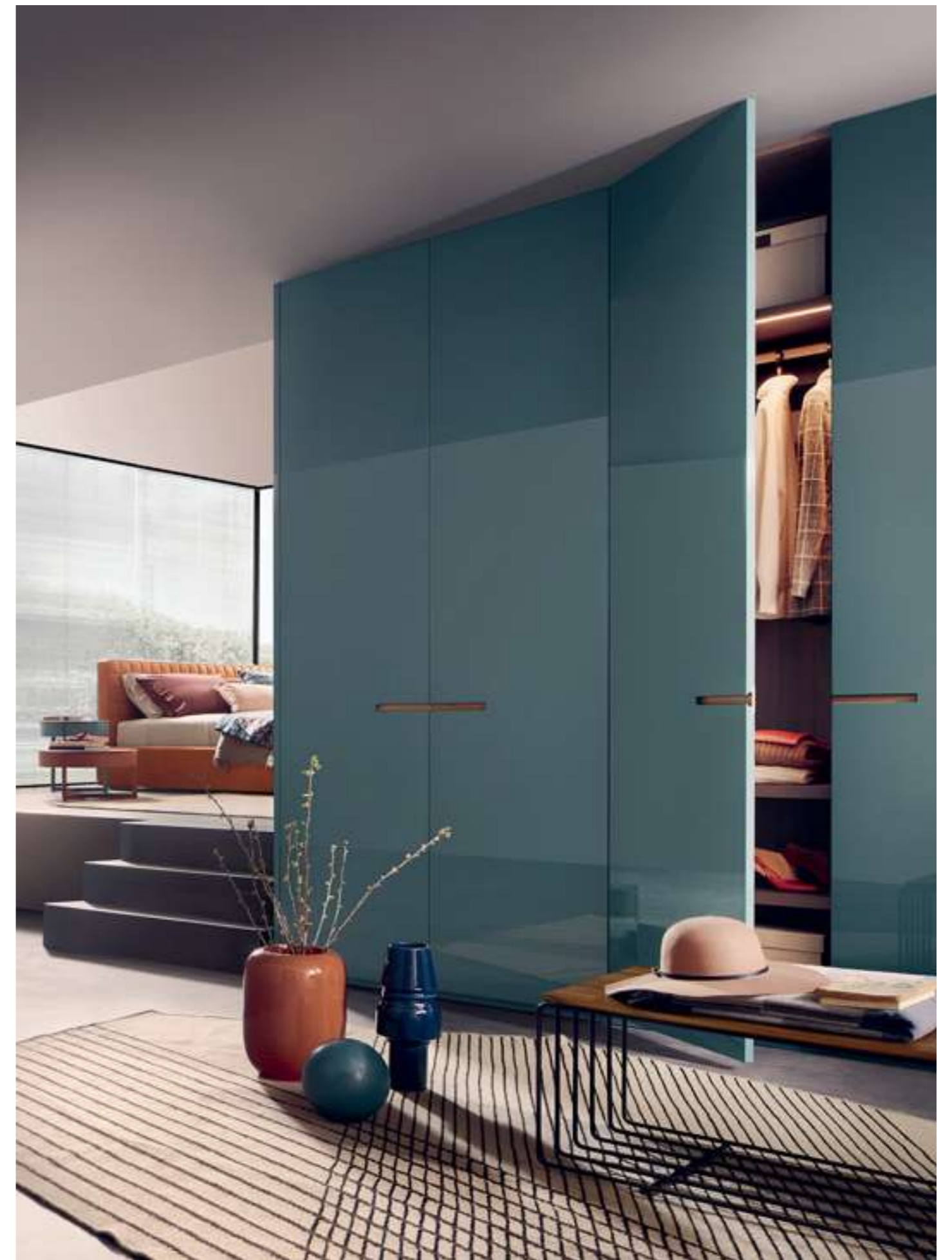
# Elegant

Hinged Door

Elegant è un armadio altamente personalizzabile, riducibile a misura, disponibile anche per soluzioni ad angolo. Una proposta dall'estetica essenziale e sofisticata pensata per la zona notte ma perfetta anche in ambienti diversi.

Elegant is a highly customizable wardrobe, whose size can be reduced, while corner solutions are also available. With simple and sophisticated aesthetics, the product has been designed for the bedroom but it works perfectly in a range of spaces.

Design:  
Officinadesign Lema





Armadio, Wardrobe **Elegant**  
Letto, Bed **Picolit**

Panca, Bench **Fence**  
Tavolino, Coffee Table **Sign**





Elegant si definisce nella scelta di un'anta a battente dalla superficie essenziale interrotta solo dalla discreta maniglia ricavata nel suo spessore. Il fondo della maniglia può essere laccato tono su tono, con colore in contrasto oppure in legno rovere carbone, rovere termotrattato o, come in queste immagini, in noce-L.

Elegant features hinged doors that create a simple façade, interrupted only by the discreet handles carved out of the doors. The back of the handles can be lacquered in the same colour as the doors, in a different colour, in carbone oak, in heat-treated oak or, as in these images, in L-walnut.

Molteplici anche le possibilità di personalizzazione degli interni: il programma Armadio al Centimetro offre infatti diverse finiture a catalogo e ricchissime attrezzature pensate per razionalizzare lo spazio in base a specifiche esigenze funzionali. Qui Elegant in versione laccato bianco opaco così come anche il fondo delle maniglie.

There is also plenty of scope to customise the interior: the Armadio al Centimetro programme offers a range of different finishes and stunning features designed to allow the space to be adapted to accommodate specific functional requirements. Here, Elegant in the matt lacquered version, also for the back of the handles.







## Ellevi

Hinged, Sliding,  
Coplanar Door

Design:  
Officinadesign Lema

Proposta dal gusto minimalista in laccato opaco, caratterizzato dalla maniglia ricavata nello spessore dell'anta, il fondo della maniglia può essere laccato tono su tono o a contrasto, in essenza rovere carbone, rovere termotrattato, o noce-L.

A minimalist look, in matt lacquered and characterized by the recessed handle, the back of which can be lacquered with tone on tone or contrasting colours, in carbone oak, heat-treated oak, L-walnut.



Armadio, Wardrobe Ellevi  
Poltrona, Armchair Felix





Le attrezzature interne della collezione Armadio al Centimetro offrono combinazioni su misura per ogni esigenza di ordine: qui il porta pantaloni estraibile, accanto ad alcuni vani a giorno di diverse misure.

The interior equipment of the Armadio al Centimetro collection offers combinations that can be tailored to the needs of each individual order. Here, the pull-out trouser rack next to open shelving of various dimensions.



Connotato da ampie misure in larghezza, Ellevi è dotato di maniglia incassata verticale, con fondo tono su tono o in contrasto con la finitura dell'anta. Questa versione, in laccato opaco grigio fumo, ha gli interni in melaminico lino e le attrezzature in melaminico visone.

Characterized by extensive widths, Ellevi is equipped with a vertical recessed handle, and the handle recess can be tone-on-tone or in contrast with the door finish. The interior of this version in mat grey fumo is in lino melamine with equipment in visone melamine.





# 2.

## ASSEMBLAGES

Legni, melaminici, metalli, tessuti, argille. Un inventario di materiali la cui fisicità affascina la creatività, promuove accostamenti e diversità.

L'assemblage di Lema è un'operazione di ricerca inclusiva che tende a sintetizzare l'eleganza con un effetto estetico mai scontato. Osare inediti accostamenti di materie prime per sperimentare nuove manufatti secondo un'idea di paesaggio domestico ideale frutto della filosofia di Lema.

Lema's assemblage is an operation of inclusive research that tends to synthesise elegance with an original aesthetic effect. Dare to use creative combinations of raw materials to explore new processing according to an idea of the ideal domestic landscape, result of the Lema philosophy.

Woods, melamines, metals, fabrics, clays. An inventory of materials whose physicality captivate for their creativity, promoting combinations and diversity.





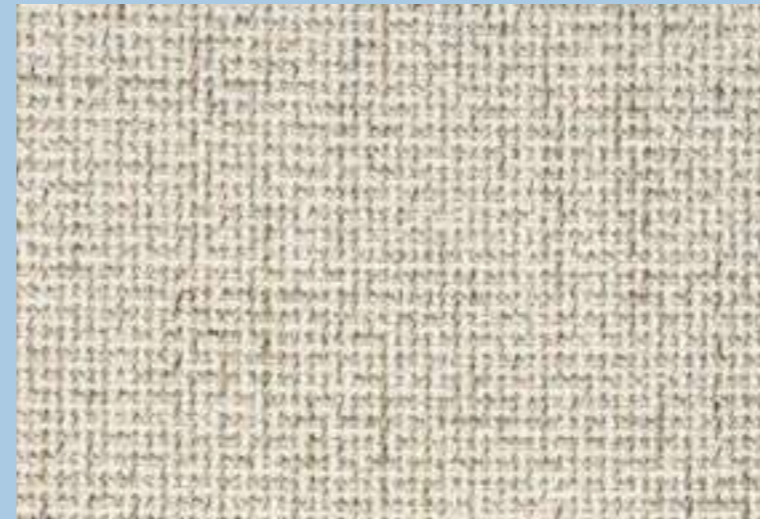
# Assemblage 1+2



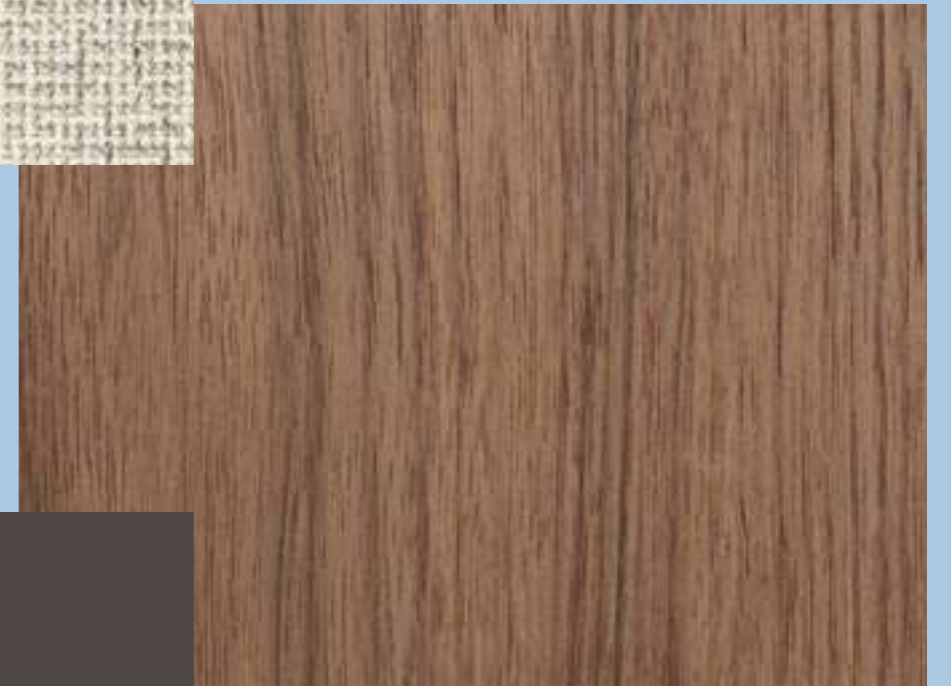
LCT Cameo 930



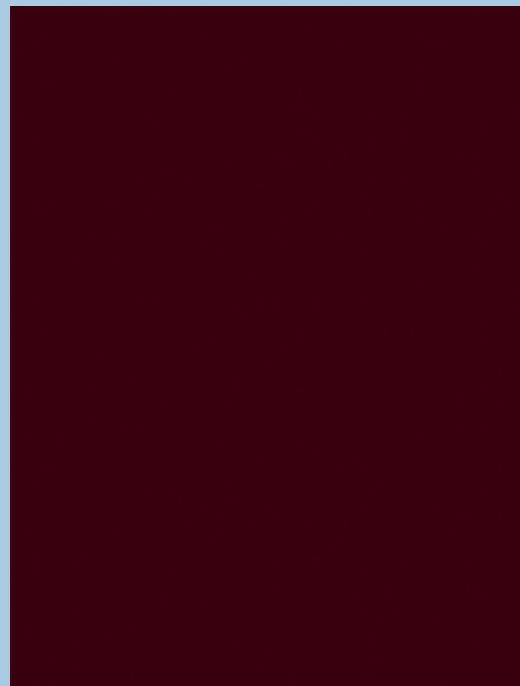
Alya TDC 169



Antares TDC 880



Noce-L  
L-walnut



LCT Granata 238

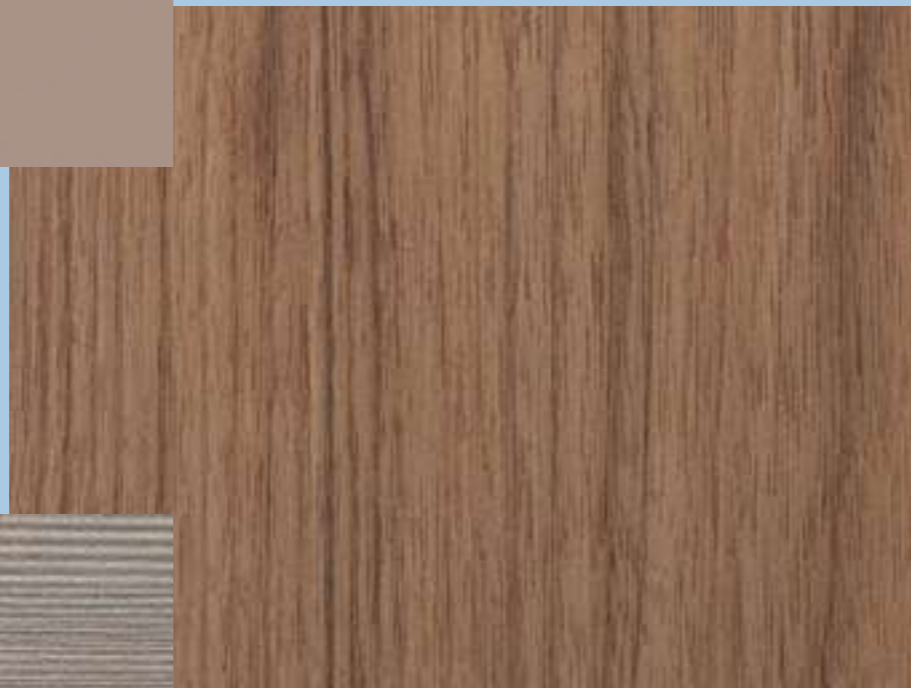


LCL Talpa 233

# Assemblage 1+2



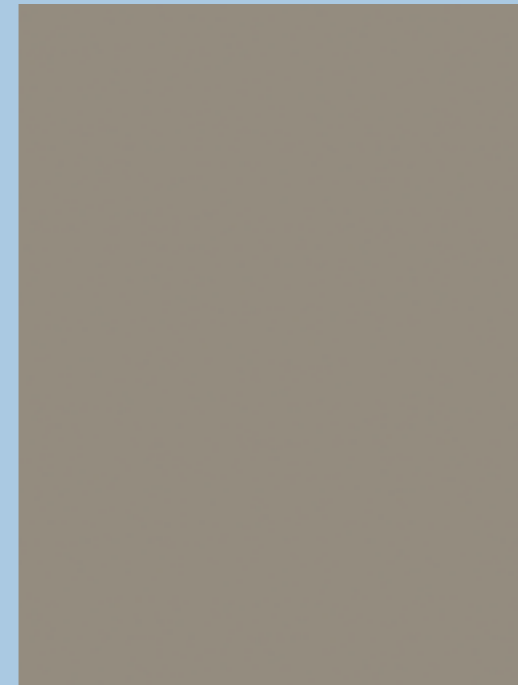
LCL Seta 244



Noce-L  
L-walnut



Melaminico larice grigio  
Melamine grey larch



LCL Nocciola 213



Melaminico lino  
Melamine lino



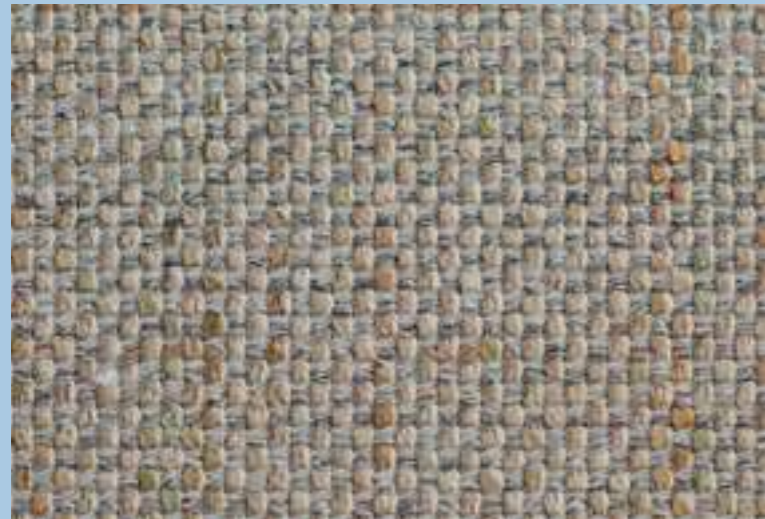
Pelle Top PT0011  
Leather Top PT0011







# Assemblage 3+4



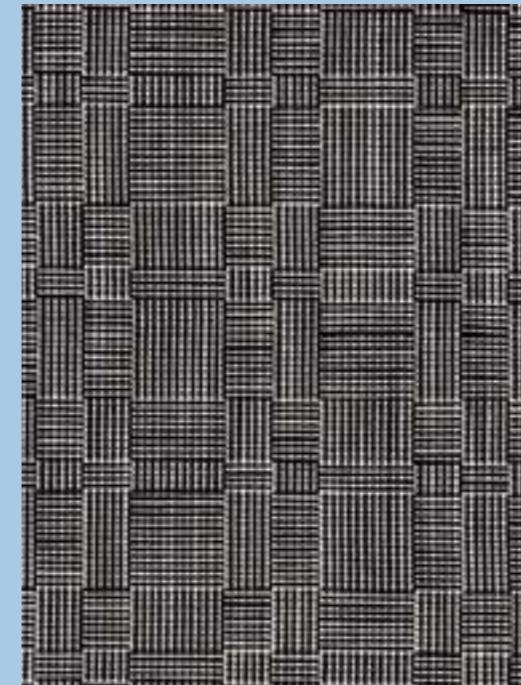
Alena TDE 681



LCT India 936



Noce canaletto  
Canaletto walnut



Leo TDC 893



LCL Danubio 242



Rovere carbone  
Carbone oak



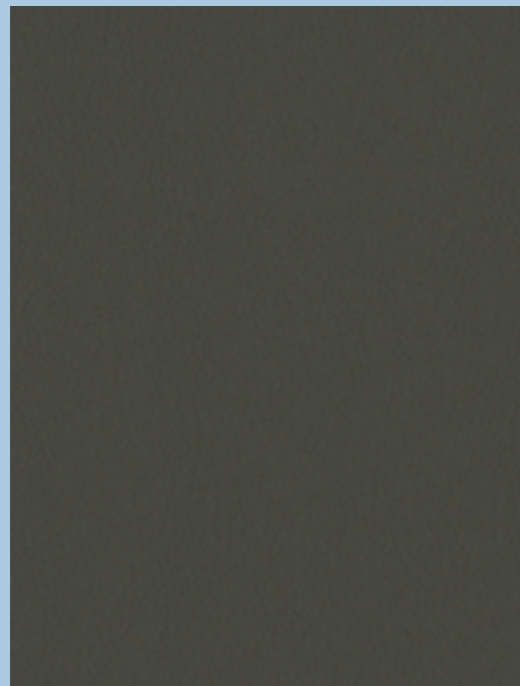
# Assemblage 3+4



Cassiopea TDC 133



LCL Oro 247



Pelle Super PS2270  
Leather Super PS2270



LCT Cobalto 926



Melaminico larice moka  
Melamine moka larch



Indus TDC 892

# OPEN

Modularità e personalizzazione sono le parole chiave. Un armadio aperto collocabile in una stanza dedicata, versatile che offre libertà progettuale e personalizzazione. Il programma si sviluppa intorno ai moduli base adattabili in altezza, larghezza e profondità. Ricca è anche l'offerta di attrezzature interne che spaziano da cassettiere a porta pantaloni a porta biancheria e porta scarpe estraibili; dalla mensola con luce integrata al fianco luminoso, al fondale in rivestimento decorativo tessile. Così, senza vincoli progettuali, l'armadio Open si trasforma in infiniti armadi, ciascuno con un gusto e una personale ricercatezza.

Modularity and personalization are the key words. An open wardrobe to be placed in a dedicated room; versatility allowing maximum freedom in design and customization. The program is built around base modules that are adaptable in height, width and depth. There is also an ample range of interior equipment, including drawers, trouser-hangers, linen racks and extractable shoe-racks, along with built-in lighting shelves, illuminated side-panels and decorative fabric back panels. With no restraints on design, the Open wardrobe becomes an infinite series of wardrobes, each with its refined and personal taste.



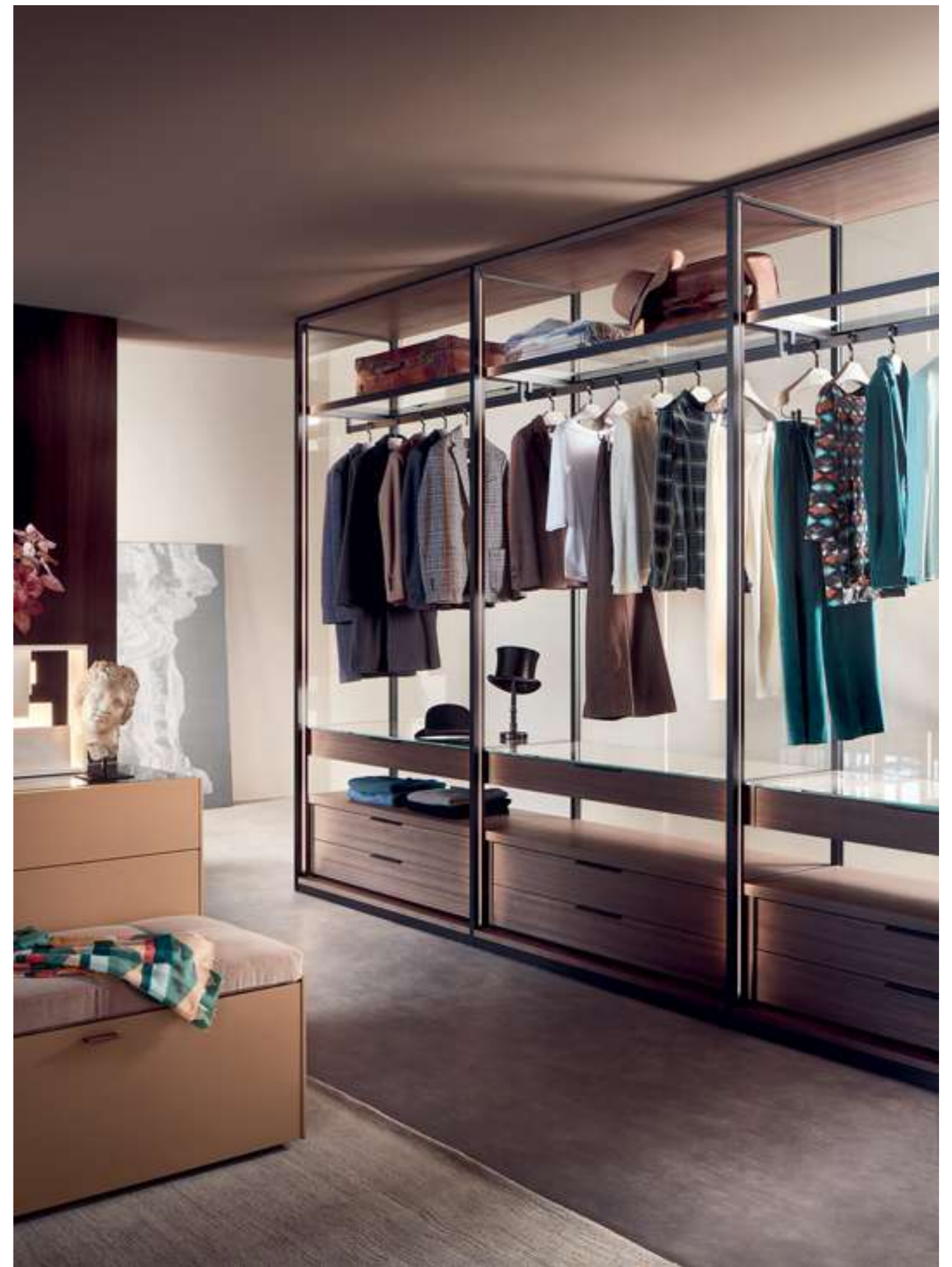


# Open

Design:  
Officinadesign Lema

Con l'inserimento di tre nuovi elementi strutturali il sistema Open si apre a un nuovo dialogo fra contenitore puro e architettura domestica. Un progetto dal carattere innovativo dal punto di vista tecnologico, frutto dello sviluppo di un insieme di telai in alluminio, uno interno e uno esterno. Lo schienale è chiuso da un fondale in vetro, dove il contenitore si fonde con il contenuto che concorre anch'esso all'espressione formale e visiva del prodotto.

With the insertion of three new structural elements, the Open system opens to a new dialogue between a pure container and domestic architecture. A project with an innovative character from a technological viewpoint, result of the development of a set of aluminium frames, one internal and one external. The back panel is closed by a glass bottom, where the container blends with the content that also contributes to the formal and visual expression of the product.





Dettaglio della raffinata teca con piano in vetro e vassoio estraibile attrezzato con vani in pelle sintetica per alloggiare orologi, cinture e altri piccoli accessori, personalizzabili a seconda delle esigenze. A destra in evidenza il fondale in vetro trasparente, che dona profondità e luce all'ambiente.



At the left, detail of the refined display case with shelf in glass and extractable tray with compartments in eco-leather to house watches, belts and other small accessories, customisable according to needs. At the right, the back panel in transparent glass, which gives depth and light to the space.





Un dialogo intenso e vibrante fatto di elementi, attrezzature, partizioni leggere in metallo sand a sinistra e bronzo a destra. Leggerezza e robustezza, raffinatezza e concretezza; un delicato equilibrio tra forme e contenuti, tra il fuori e il dentro.

An intense and vibrant dialogue made up of elements, equipment, slender partitions in metal sand finishing, on the left, and in metal bronze, on the right. Lightness and robustness, sophistication and practicality; a delicate equilibrium between form and content, between the inside and outside.







Perfetta espressione della totale flessibilità dei sistemi modulari di Lema, Open si distingue per la pulizia delle forme e per l'assenza di ante. È una proposta pensata per arredare spazi all'insegna della massima personalizzazione. Dallo stile essenziale, rappresenta la soluzione ideale per case dallo spirito contemporaneo.

Perfect expression of the total flexibility of Lema's modular systems, Open catches the eye on account of its clean design and the absence of doors. It is a proposal designed to furnish the spaces in the sign of maximum customisation. With its simple style, Open is the ideal solution for the contemporary home.

Armadio, Wardrobe Open  
Pouf Snap



I racconto delle infinite possibilità offerte dal programma Armadio al Centimetro e della sua massima personalizzazione è qui affidato a due raffinate composizioni, volutamente proposte senza ante. Protagonisti gli interni in melaminico larice grigio con fondali in rivestimento decorativo tessile, arricchiti da raffinati ripiani in vetro con luce integrata, simbolo dell'alta qualità italiana e della cura al dettaglio alla base della filosofia di Lema.

The infinite possibilities offered by the Armadio al Centimetro system and by its extreme capacity for personalization are here illustrated with two refined compositions, intentionally presented without doors. Taking centre stage are the interiors in grey larch melamine with backs lined in decorative fabric, embellished with refined glass shelves with built-in lighting, a symbol of Italian excellence in quality and attention to detail that forms the basis of the Lema philosophy.



# TECHNICAL INDEX

Technical Sheet — 214

Modularity — 216

Special Solution — 219

Examples of Internal Equipment — 222

Handles — 224

Samples Collection — 230





# 3. TECHNICAL SHEET

Sistema componibile che offre massima libertà progettuale grazie all'ampia gamma di moduli disponibili e alla possibilità di tagliarli secondo le dimensioni desiderate, in altezza, larghezza, profondità.

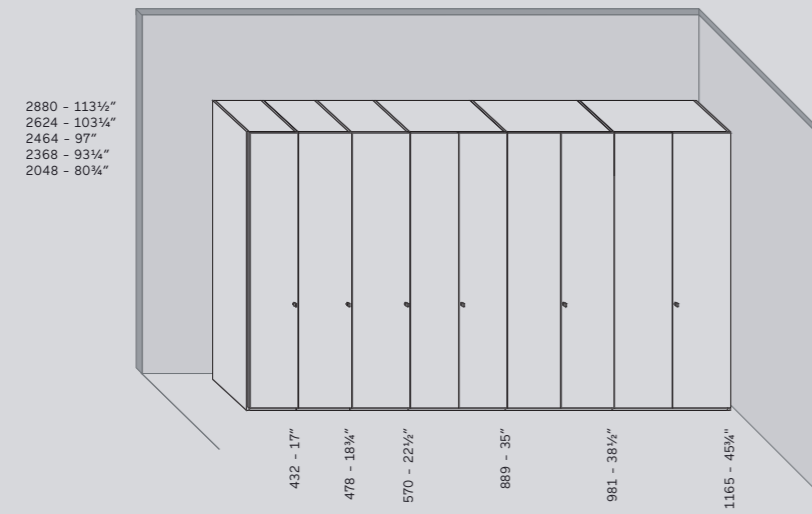
Finiture interne: melaminico lino, melaminico visone, melaminico larice moka, melaminico larice sbiancato, melaminico larice grigio, melaminico canvas. Gli interni dei cassetti sono proposti nella finitura stone, grigio antracite opaco dal vellutato effetto tessile. Finiture esterne: secondo la tipologia, le ante possono essere laccate nei 35 colori opachi del Lemacolortrend, nei 22 colori lucidi di Lemacolorlucido oppure in legno (rovere termotrattato, rovere carbone, rovere grigio, noce-L), in vetro, in specchio, in melaminico o in tessuto con o senza telai o profili. Le parti metalliche sono suggerite in metallo bronzo per l'abbinamento con interni in larice moka e visone e in metallo sand per canvas, lino, larice sbiancato e larice grigio.

Internal finishes: lino melamine, visone melamine (available only for accessories), moka larch melamine, bleached larch melamine, grey larch melamine, canvas melamine. The drawer interiors are available in the Stone finish, matt grey anthracite with velvety fabric effect. External finishes: depending on the typology, the doors can be lacquered in any of the 35 matt colors of Lemacolortrend, the 22 gloss colors of Lemacolorlucido, or provided with a wood finish (heat-treated oak, carbone oak, grey oak, L-walnut), with glass, mirror, fabric, melamine or fabric, with or without profiles. The metal components are suggested in bronze metal to coordinate with the interiors in moka larch and visone larch and in sand metal for canvas, lino, bleached larch and grey larch.

A modular system that offers complete freedom in design thanks to the wide range of modules available and the fact that they can be tailor made to the desired height, width and depth.

# Modularity

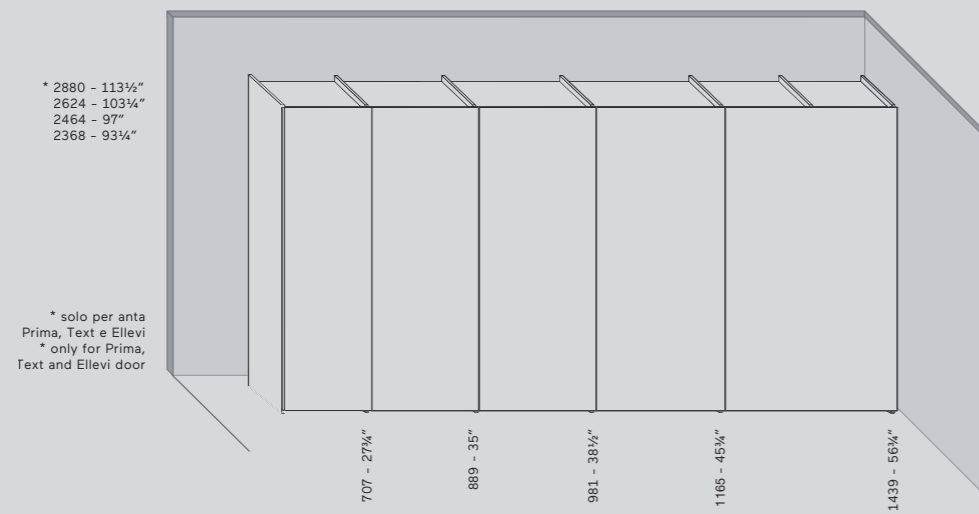
## Hinged Doors



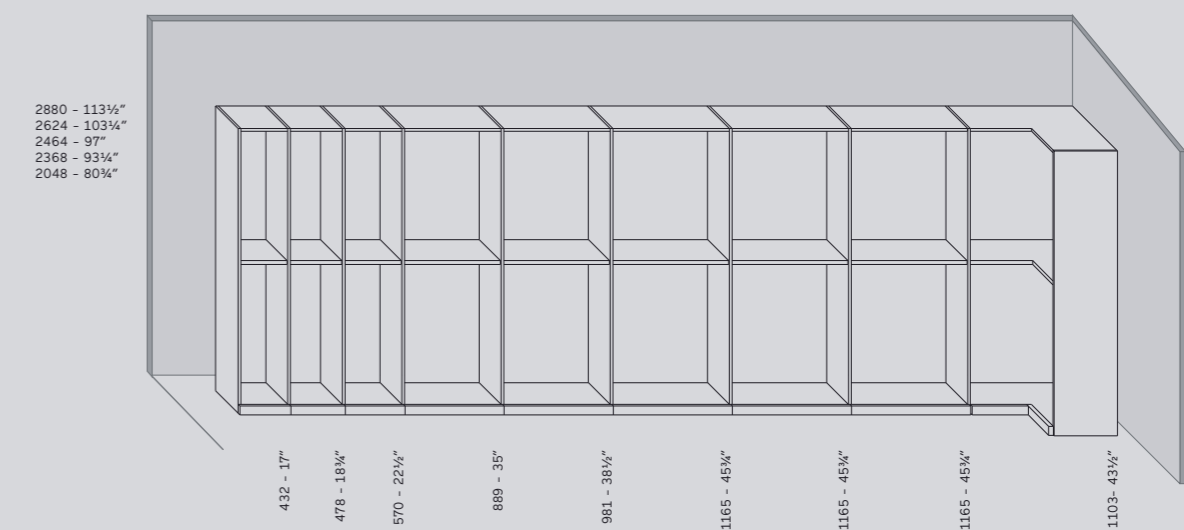
## Coplanar Doors



## Sliding Doors



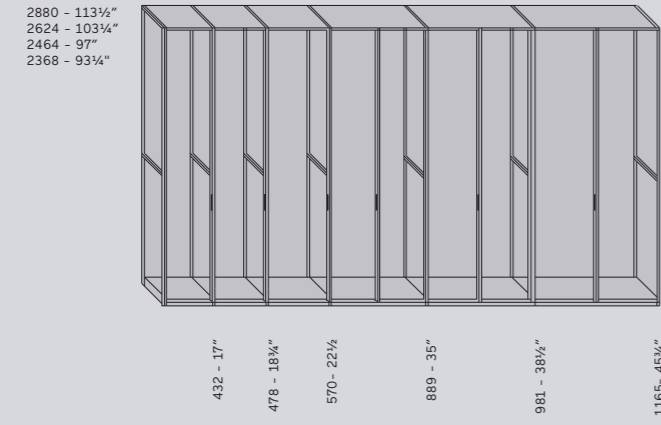
## Open



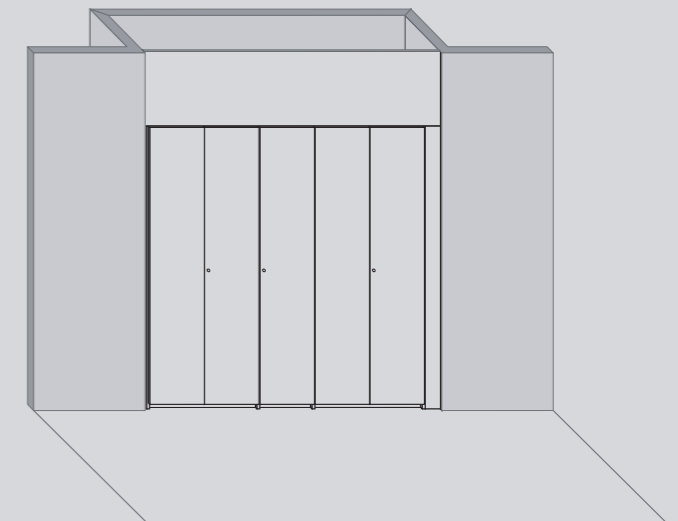
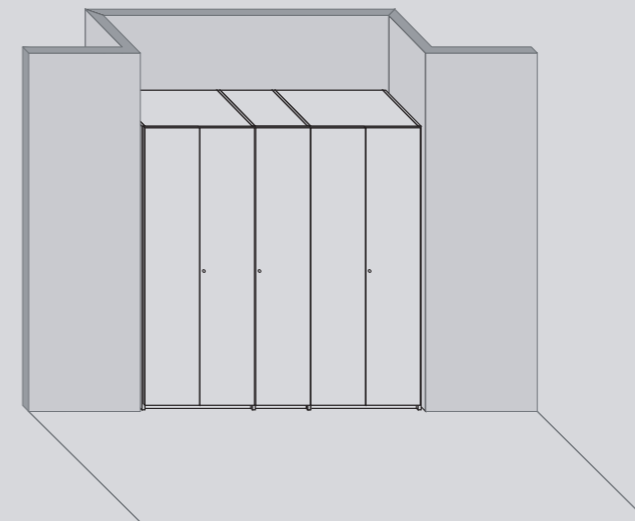
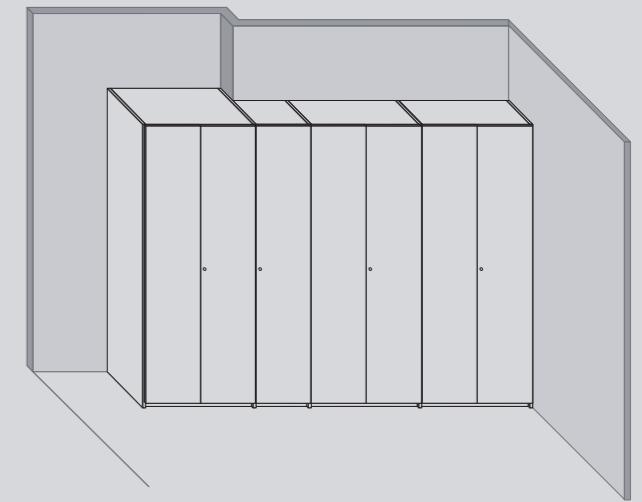
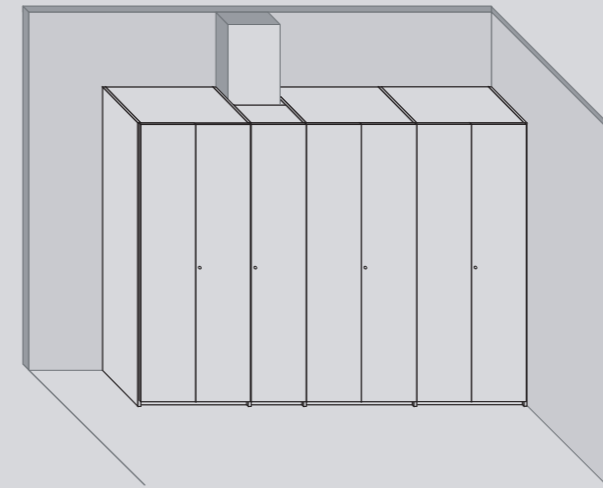


# Modularity

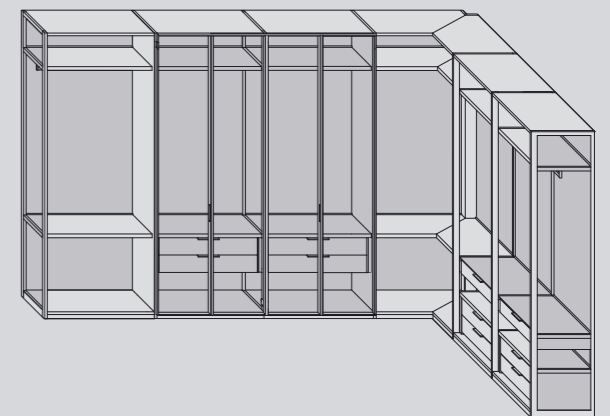
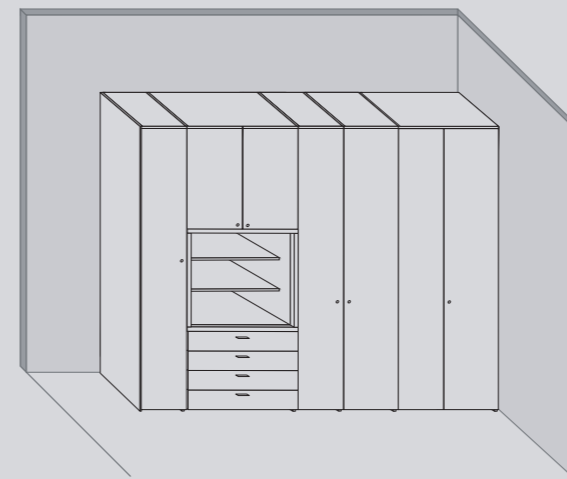
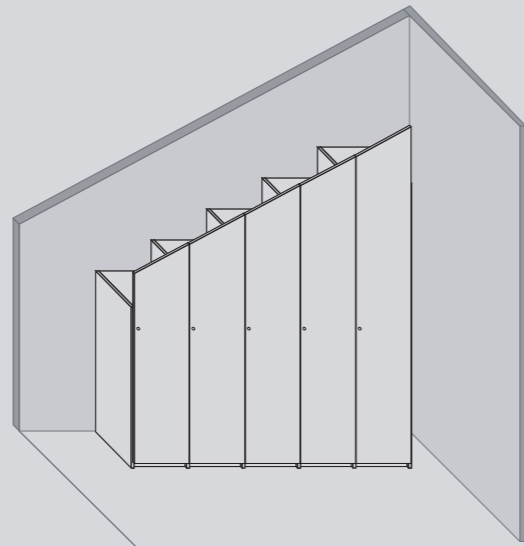
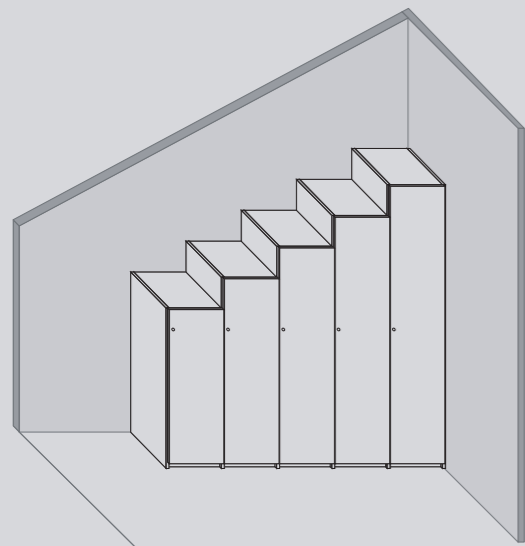
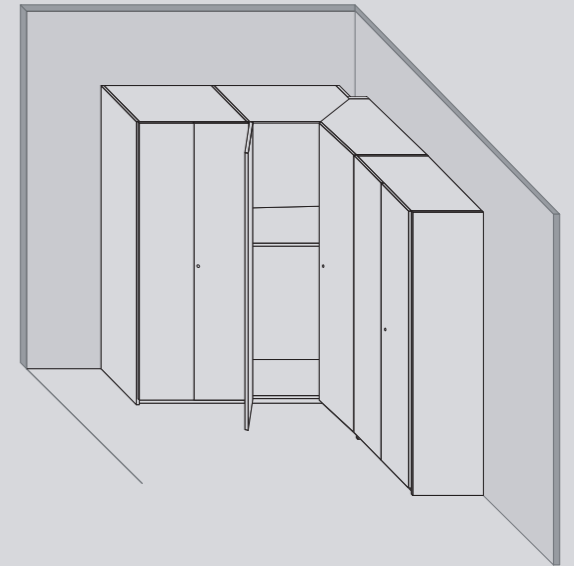
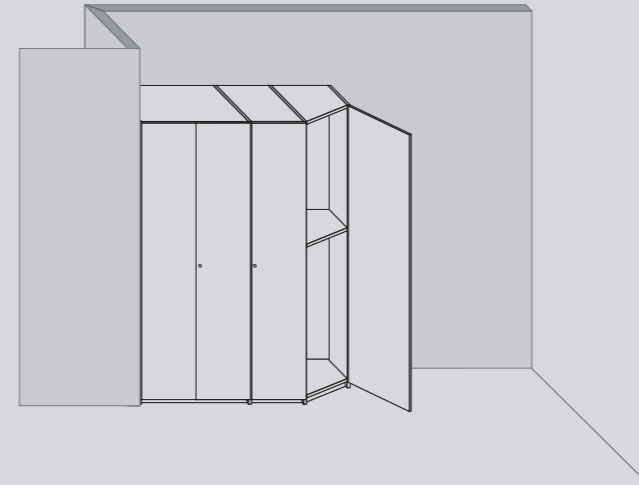
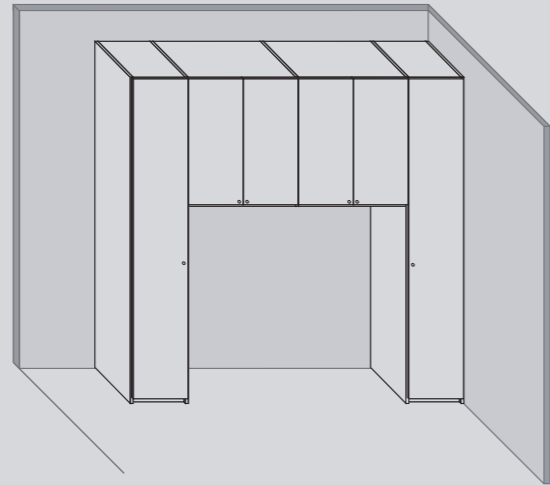
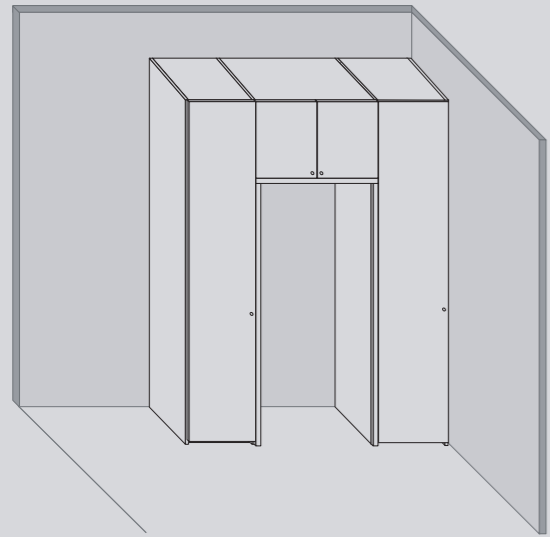
Tian



# Special Solutions

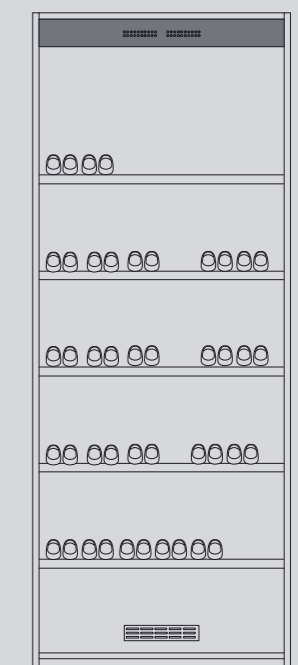
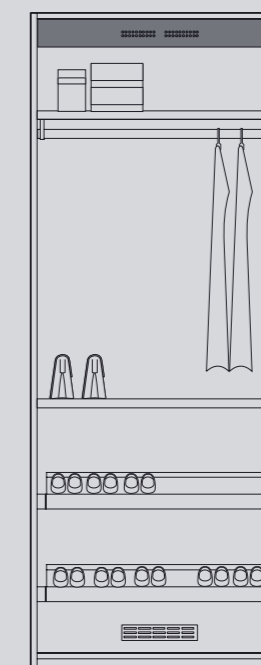
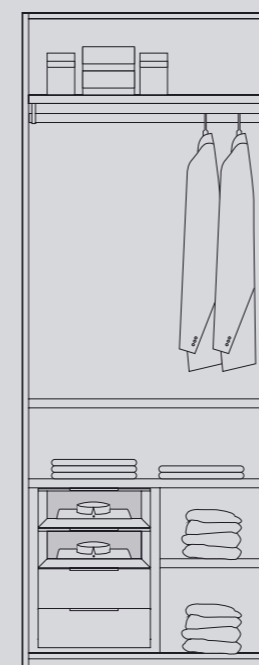
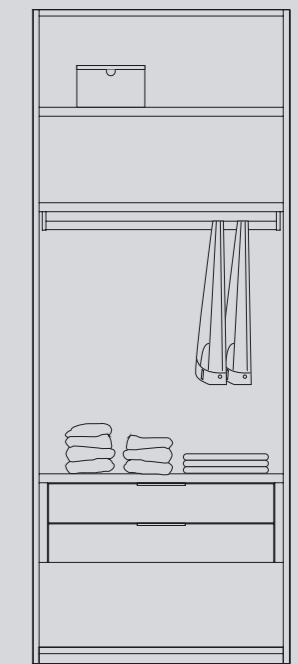
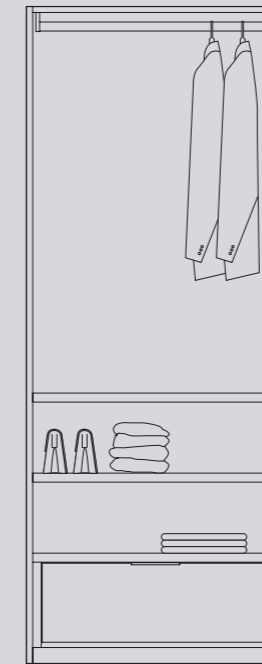
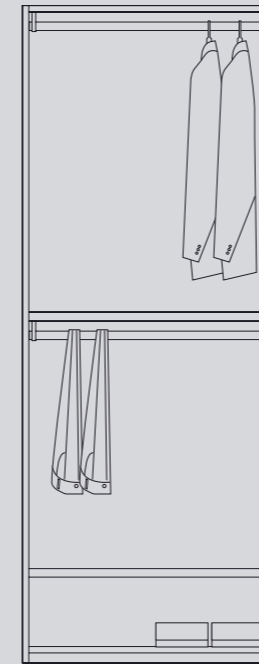


# Special Solutions





# Examples of Internal Equipment



Lema Air Cleaning System

Lema Air Cleaning System

# Handles



CH02  
Chiave in metallo verniciato alluminio M405,  
rivestimento cuoio bianco C04.  
Key in aluminium painted metal M405 and white  
C04 light hide covering.

L. 8 H. 30 P. 20  
W. ¼" H. 1¼" D. ¾"



MA03  
Maniglia in metallo verniciato alluminio M405  
rivestimento cuoio bianco C04.  
Handle in aluminium M405 painted metal white  
C04 light hide covering.

L. 8 H. 30 P. 20  
W. ¼" H. 1¼" D. ¾"



MA33  
Maniglia in metallo verniciato alluminio M405.  
Handle in aluminium M405 painted metal.

L. 100 H. 8 P. 20  
W. 4" H. ¼" D. ¾"



MA12  
Maniglia in laccato latte 405.  
Handle in white latte 405 lacquered.

L. 172 H. 10 P. 25  
W. 6¾" H. ½" D. 1"



MA56  
Maniglia in metallo cromato M200.  
Handle in M200 chromed metal.

L. 12 H. 28 P. 18  
W. ½" H. 1" D. ¾"



MA40  
Maniglia in metallo bianco M410.  
Handle in white M410 painted metal.

L. 180 H. 45 P. 20  
W. 7" H. 1¾" D. ¾"





# Handles



MT40  
Maniglia in metallo verniciato bronzo patinato M422.  
Handle in bronze M422 painted metal.  
L. 6 H. 75 P. 25  
W. ¼" H. 3" D. 1"



MA10  
Maniglia in rovere termotrattato.  
Handle in heat-treated oak.  
L. 10 H. 98 P. 25  
W. ½" H. 3¾" D. 1"



MA02  
Maniglia in rovere termotrattato.  
Handle in heat-treated oak.  
L. 10 H. 172 P. 25  
W. ½" H. 6¾" D. 1"



MA46  
Maniglia in metallo verniciato bronzo M421.  
Handle in bronze M421 painted metal.  
L. 52 H. 202 P. 23  
W. 2" H. 8" D. 1"



MA45  
Maniglia in metallo verniciato bronzo M421.  
Handle in bronze M421 painted metal.  
L. 10 H. 300 P. 40  
W. ½" H. 11¾" D. 1½"



MA92  
Maniglia in metallo verniciato bronzo M421.  
Handle in bronze M421 painted metal.  
L. 30 H. 350 P. 14  
W. ¼" H. 13¾" D. ½"

# Handles



MA01  
 Maniglia in metallo verniciato alluminio M405.  
 Handle in aluminium M405 painted metal.  
 L. 8 H. 164 P. 25  
 W. ¼" H. 6½" D. 1"



MA25  
 Maniglia in metallo verniciato alluminio M405.  
 Handle in aluminium M405 painted metal.  
 L. 10 H. 285 P. 25  
 W. ½" H. 11¼" D. 1



MA58  
 Maniglia rivestimento cuoio bianco C04.  
 Handle white C04 light hide covering.  
 L. 42 H. 275 P. 22  
 W. 1¼" H. 10¾" D. ¾"



MA81  
 Maniglia in metallo verniciato alluminio M405.  
 Handle in white C04 light hide covering.  
 L. 25 H. 815 P. 25  
 W. 1" H. 32" D. 1"



MA53  
 Maniglia in metallo bronzo M421.  
 Handle in bronze M421 painted metal.  
 L. 12 H. 930 P. 35  
 W. ½" H. 36½" D. 1½"



# 4.

## SAMPLES COLLECTION

Lemacolortrend LCT — 232, 233

Argille, Clay — 233

Lemacolorlucido LCL — 234

Melaminici, Melamine — 235

Cuoio Light, Light Hide — 236

Essenze, Woods — 236

Rivestimenti Decorativi Tessili,

Textile Decorative Covering — 237

Metalli, Metals — 237

Vetri, Glass — 238, 239

Lemacolortrend — LCT



\* Nuove finiture, New finishing 2020

Lemacolortrend — LCT



Argille, Clay





## Lemacolorlucido — LCL



\* Nuove finiture, New finishing 2020

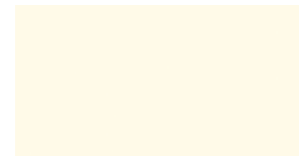
## Melaminici Struttura e Attrezzatura, Structure and Equipment Melamine



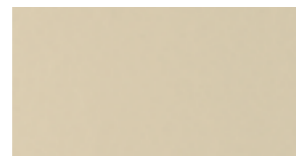
## Melaminici Ante, Doors Melamine



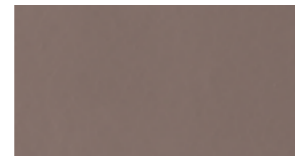
## Cuoio Light, Light Hide



Bianco



Avorio



Tortora



Naturale



Grigio



Caffè



Nero



Prugna

## Essenze, Woods



Rovere carbone - Carbone oak



Rovere termotrattato  
Heat-treated oak



Noce-L - L-walnut



Noce canaletto dogato -  
Canaletto walnut in slat

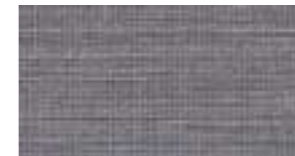


Rovere grigio - Grey oak

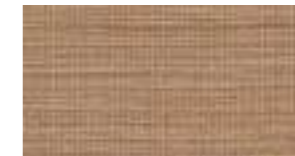
## Rivestimenti Decorativi Tessili, Textile Decorative Covering



Elide 220



Elide 221



Elide 222



Elide 223



Argo 210



Argo 211



Argo 212



Argo 213



Antea 300



Antea 304

## Metalli, Metals



Metallo verniciato bronzo epox  
M421



Metallo verniciato sand epox  
M455



Metallo anodizzato warm  
M103



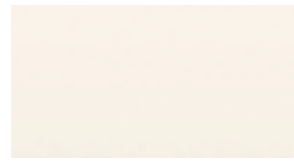
Metallo verniciato bronzo  
M420



## Vetri, Glass



Bianco



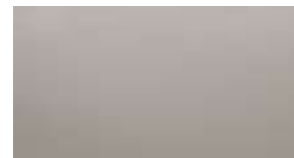
Yogurt



Perla



Averio



Titanio



Tortora



Grigio



Nero



Aragosta



Rosso

## Vetri Speciali, Special Glass



Vetro serigrafato tessuto



Specchio



Specchio bronzo

## Vetri Trasparenti, Transparent Glass



Vetro trasparente extra light  
Extra light transparent glass



Bronzo riflettente  
Reflecting bronze

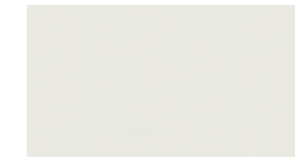


Fumè grigio  
Grey smoke

## Vetri Acidati Rerolaccati, Back — Laquered Frosted Glass



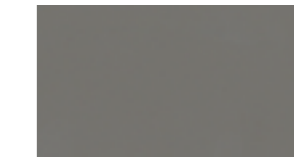
Ematite (opaco/matt)



Talco (opaco/matt)



Giada (opaco/matt)



Iridio (opaco/matt)



★ Solo per anta Emery, Solely for Emery door

Ad+Design  
Photos  
Styling  
Text  
Translation  
Repro + Print

Graph.X  
Santi Caleca, Thomas Pagani  
Studio Salaris, Ufficio Stile Lema  
R+W  
way2 global  
Ogm, 2021

Thanks to

Almerich  
Amini Carpets  
Artemide  
Atelier Areti  
Barrett  
Besana Carpet Lab  
Biella Fabrics  
Bonacina 1889  
Bosa  
Canova  
Cappelleria Melegari  
Cc Tapis  
Cecchi e Cecchi  
Cesare Castelli  
Circolo 1901  
Claudio Brocchini  
Contardi  
E15 Distribuito Da Canova  
Edizioni Design  
Gallo S.p.a.  
Ghidini 1961  
Golran  
Gt Design  
Ilaria Franza Painting  
Jimmy Choo  
Katharina Eisenköck  
Lanificio B  
Lanificio Leo  
L'Arte Nel Pozzo  
Lindell & Co.  
L'Opificio 1998 Torino Italia  
Luceplan  
Masserano Cashmere  
Midinette  
Mohebban  
Mogg  
Moret  
Mos Design  
Mulligan Golf Point  
Nemo Lighting  
Nude Glass  
Osborne&Little  
Paola Paronetto  
Peserico  
Restart Milano  
Schola Testori  
Servomuto  
Sharra Pagano  
Society  
Stilnovo  
Texturae  
Tony Loley  
Tolight  
Vanessa Mitrani

关注LEMA微信公众号  
Follow LEMA WeChat account



公众号 ID : LemaOfficial



Lema S.p.a.  
22040 Alzate Brianza  
Como – Italia  
S.S. Briantea N°2  
T. +39 031 630 990  
[lemamobili.com](http://lemamobili.com)